

---

---

タブレット端末に関する調査(第4回)  
～ グラフレポート ～

---

---

2015年4月

マイボイスコム株式会社  
MyVoice

<目次>

1 調査の概要	2
2 回答者の属性	3
3 調査結果	4
3-1. タブレット端末所有状況・主利用端末	5
3-2. 主利用タブレット端末の画面サイズ	9
3-3. 主利用タブレット端末の接続方法	13
タブレット端末利用シーン・場所	18
タブレット端末で使用している機能・サービス	23
使用しているタブレット端末の周辺機器やアクセサリ	28
タブレット端末利用意向	33
タブレット端末選定時の重視点	38
タブレット端末利用意向の理由(自由回答設問)	44

## 1. 調査の概要

### 1-1. 調査目的

タブレット端末の利用実態・意識を把握する

### 1-2. 調査方法

インターネット調査(ネットリサーチ)

### 1-3. 調査期間

2015年4月1日～6日

### 1-4. 調査対象者

「MyVoice」のアンケートモニター

### 1-5. 回収数

11,621人

### 1-6. 調査項目

- ①タブレット端末所有状況・主利用端末
- ②主利用タブレット端末の画面サイズ
- ③主利用タブレット端末の接続方法
- ④タブレット端末利用シーン・場所
- ⑤タブレット端末で使用している機能・サービス
- ⑥使用しているタブレット端末の周辺機器やアクセサリ
- ⑦タブレット端末利用意向
- ⑧タブレット端末選定時の重視点
- ⑨タブレット端末利用意向の理由(自由回答設問)

## 2. 回答者の属性

性別区分

	度数	構成比%
男性	5713	49.2
女性	5908	50.8
合計	11621	100.0

年齢階層

	度数	構成比%
10代	83	0.7
20代	926	8.0
30代	2071	17.8
40代	3527	30.4
50代以上	5014	43.1
合計	11621	100.0

独身・既婚

	度数	構成比%
結婚していない (未婚・離死別)	3971	34.2
結婚している	7650	65.8
合計	11621	100.0

職業分類

	度数	構成比%
会社員・役員	4306	37.1
自営業	722	6.2
専門職	417	3.6
公務員	455	3.9
学生	274	2.4
専業主婦・専業主夫	2329	20.0
パート・アルバイト・フリーター	1647	14.2
無職・定年退職	1227	10.6
その他	244	2.1
合計	11621	100.0

地域分類

	度数	構成比%
北海道	601	5.2
東北	572	4.9
関東	4939	42.5
北陸	357	3.1
中部	1307	11.2
近畿	2169	18.7
中国	582	5.0
四国	280	2.4
九州	814	7.0
合計	11621	100.0

世帯年収

	度数	構成比%
300万円未満	2136	18.4
300～500万円未満	3121	26.9
500～700万円未満	2623	22.6
700～1000万円未満	2222	19.1
1000～1500万円未満	1037	8.9
1500万円以上	325	2.8
不明	157	1.4
合計	11621	100.0

家族の世帯形態

	度数	構成比%
一人暮らし	1551	13.3
夫婦のみ	2429	20.9
夫婦(または片親)と 未婚の子供	5180	44.6
2世代同居 (夫婦とその親)	870	7.5
3世代同居 (夫婦とその子供、親)	851	7.3
その他	740	6.4
合計	11621	100.0

### 3・調査結果

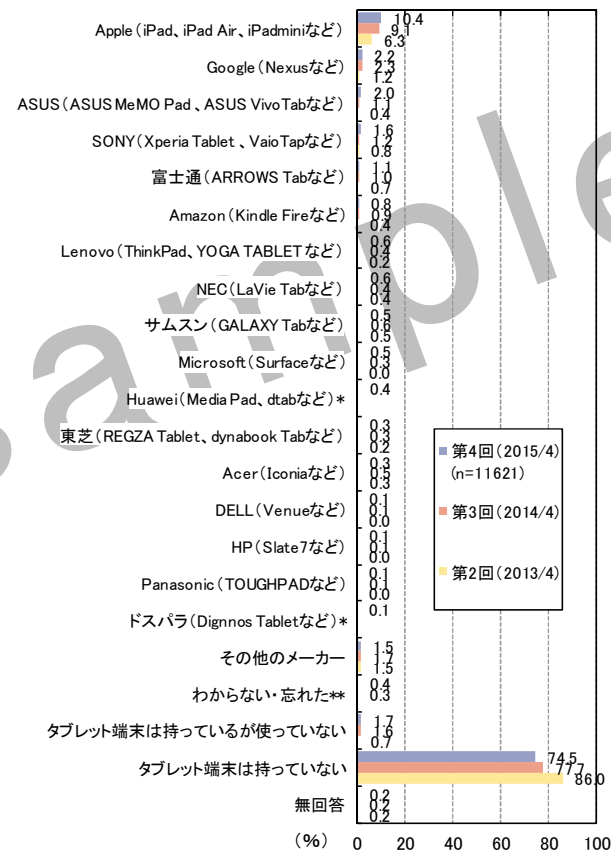
sample

### 3-1. タブレット端末所有状況・主利用端末

(Q1. あなたは「タブレット端末」を利用していますか。仕事以外で主に利用している「タブレット端末」のメーカーをお知らせください。※平板(タブレット)な形状で、タッチパネル式で操作を行う、軽量・小型の端末。電子書籍リーダー、スマートフォンは除きます。)

○タブレット端末利用率は23.5%で、過去調査と比べ増加傾向にあります。男性の方が多く、男性10・20代では3割強となっています。  
 「Apple (iPad、iPad Air、iPadminiなど)」が10.4%、「Google (Nexusなど)」が2.2%、「ASUS (ASUS MeMO Pad、ASUS VivoTabなど)」が2.0%などとなっています。「Apple (iPad、iPad Air、iPadminiなど)」は過去調査と比べて増加傾向です。

図表3-1-1. タブレット端末所有状況・主利用端末



注1) 過去調査は今回調査の性年代構成比にあわせてウエイトバックした値  
 注2) 第2回は機種ごとに聴取したものを、メーカーごとに合算した数値のため参考値。  
 注3) \*の選択肢は第3回以前にはない、\*\*の選択肢は第2回にはない。  
 注4) 第2回は「その他のメーカー」は「その他・わからない」の数値。  
 また、カッコ内の機種名は調査回により異なる。

図表3-1-2. 性別年代別性年代別 タブレット端末所有状況・主利用端末

		n =	Air (iPad、iPadなど)	Apple (Iconiaなど)	ASUS (ASUS VivoTabなど)	Amazon (Kindle Fireなど)	DELL (Venue など)	ドスパラ (Dignos Tabletなど)	富士通 (ARROWS Tabなど)	Google (Nexus など)	HP (Slate7など)	Huawei (Media Padなど)	Lenovo (ThinkPad、TABLETなど)	Micros oft (Surfaceなど)	NEC (Lavie Tab など)	Panasonic (TOUGH PADなど)	Sony (Xperia Tabletなど)	サムスン (GALAXY Tabなど)	dynabook (Tabletなど)	東芝 (REGZA Tablet、)	その他のメーカー	わからない・忘れた	タブレット端末は持っているが使っていない	タブレット端末は持っていない	無回答
全体	全体	11621	10.4	0.3	2.0	0.8	0.1	0.1	1.1	2.2	0.1	0.4	0.6	0.5	0.6	0.1	1.6	0.5	0.3	1.5	0.4	1.7	74.5	0.2	
性別	男性	5713	10.6	0.5	2.5	1.0	0.2	0.0	1.3	3.0	0.1	0.5	0.9	0.6	0.8	0.1	2.0	0.6	0.4	2.1	0.3	1.5	71.0	0.2	
	女性	5908	10.2	0.2	1.5	0.5	0.1	0.1	0.9	1.4	0.0	0.3	0.3	0.5	0.4	0.1	1.3	0.5	0.3	1.0	0.5	1.9	77.9	0.2	
年代別	10代	83	6.0	1.2	2.4	2.4	-	-	1.2	2.4	1.2	-	-	4.8	1.2	-	1.2	-	-	1.2	3.6	2.4	68.7	-	
	20代	926	12.1	0.2	1.8	0.6	0.2	0.2	1.3	1.9	-	0.2	0.4	0.9	0.4	0.2	1.3	0.5	0.1	0.5	1.0	1.4	74.4	0.1	
	30代	2071	11.8	0.2	2.2	0.6	0.0	-	0.9	2.8	0.1	0.3	0.5	0.4	0.6	0.1	1.7	0.3	0.2	1.3	0.4	1.3	74.1	0.2	
	40代	3527	10.4	0.5	2.2	0.9	0.2	-	0.9	2.2	0.1	0.4	0.7	0.5	0.7	0.0	1.8	0.6	0.3	1.8	0.3	1.5	73.9	0.0	
	50代以上	5014	9.5	0.2	1.7	0.7	0.1	0.1	1.3	2.0	0.0	0.4	0.6	0.5	0.5	0.1	1.6	0.6	0.5	1.7	0.2	2.1	75.3	0.4	
性年代別	男性10代	33	6.1	3.0	3.0	6.1	-	-	-	3.0	3.0	-	-	-	3.0	-	3.0	-	-	-	-	3.0	-	66.7	-
	男性20代	298	14.8	0.7	3.0	1.0	-	-	1.7	4.7	-	-	0.7	1.3	1.0	0.7	2.3	1.0	0.3	0.7	0.7	0.7	64.8	-	
	男性30代	775	13.4	0.3	2.5	0.9	0.1	-	0.8	3.9	0.3	0.6	0.9	0.6	0.8	0.1	1.8	0.1	0.4	1.4	0.4	1.0	69.4	0.3	
	男性40代	1618	10.7	0.9	3.1	1.3	0.4	-	1.1	3.1	0.2	0.6	1.2	0.4	1.1	-	2.2	0.7	0.3	2.6	0.2	1.2	68.9	-	
	男性50代以上	2989	9.4	0.3	2.0	0.8	0.1	0.1	1.4	2.5	0.0	0.4	0.8	0.6	0.6	0.1	1.8	0.6	0.5	2.1	0.2	1.8	73.3	0.4	
	女性10代	50	6.0	-	2.0	-	-	-	-	2.0	2.0	-	-	-	-	-	-	-	-	-	2.0	4.0	4.0	70.0	-
	女性20代	628	10.8	-	1.3	0.5	0.3	0.3	1.1	0.6	-	0.3	0.3	0.6	0.2	-	0.8	0.3	-	0.5	1.1	1.8	79.0	0.2	
	女性30代	1296	10.8	0.2	2.0	0.5	-	-	0.9	2.1	-	0.2	0.2	0.2	0.5	0.1	1.7	0.4	0.1	1.2	0.5	1.5	76.9	0.2	
	女性40代	1909	10.2	0.2	1.5	0.6	-	-	0.8	1.5	0.1	0.3	0.3	0.6	0.4	0.1	1.5	0.5	0.3	1.0	0.3	1.7	78.2	0.1	
女性50代以上	2025	9.7	0.1	1.2	0.6	0.1	0.1	1.0	1.1	0.0	0.4	0.2	0.3	0.3	0.0	1.1	0.6	0.4	1.1	0.3	2.4	78.2	0.3		

X.X 全体より10ポイント以上高い  
X.X 全体より5ポイント以上高い  
X.X 全体より5ポイント以上低い  
X.X 全体より10ポイント以上低い

図表3-1-3. 地域別世帯年収別 タブレット端末所有状況・主利用端末

		n =	Apple (iPad、iPadなど)	Acer (Iconiaなど)	ASUS (ASUS Vivobookなど)	Amazon (Kindle Fireなど)	DELL (Venue など)	ドスパラ (Dignnos Tabletなど)	富士通 (ARROWS Tabletなど)	Google (Nexus など)	HP (Slate7など)	Huawei (Media Pad、dtabなど)	Lenovo (ThinkPad、LEGION Tabletなど)	Microsoft (Surfaceなど)	NEC (Lavie Tabletなど)	Panasonic (TOUGH PADなど)	Sony (Xperia Tabletなど)	サムスン (GALAXY Tabletなど)	dynabook (Tabletなど)	東芝 (REGZA Tablet、dynabook Tabletなど)	その他のメーカー	わからない・忘れた	タブレット端末は持っているが使っていない	タブレット端末は持っていない	無回答
全体	全 体	11621	10.4	0.3	2.0	0.8	0.1	0.1	1.1	2.2	0.1	0.4	0.6	0.5	0.6	0.1	1.6	0.5	0.3	1.5	0.4	1.7	74.5	0.2	
地域別	北海道	601	9.8	0.5	1.3	0.7	0.2	-	0.8	2.0	-	0.3	0.3	-	-	-	1.5	0.2	-	1.5	0.3	1.7	78.9	-	
	東北	572	9.4	0.3	2.3	0.2	0.2	-	0.7	2.4	-	0.5	0.7	0.7	1.0	0.2	0.9	-	0.2	1.9	0.3	1.4	76.6	-	
	関東	4939	11.3	0.3	2.0	0.9	0.1	0.0	1.0	2.2	0.1	0.5	0.6	0.5	0.6	0.1	1.6	0.5	0.5	1.6	0.4	1.9	73.2	0.2	
	北陸	357	10.1	-	2.2	1.1	-	-	1.4	1.4	-	0.6	0.3	0.6	0.3	-	1.1	-	0.6	1.1	0.3	1.4	77.6	-	
	中部	1307	10.3	0.3	2.0	0.7	0.1	0.1	1.1	2.3	0.2	0.1	0.7	0.9	0.5	0.2	1.3	0.7	0.2	1.4	0.8	1.4	74.3	0.5	
	近畿	2169	9.7	0.3	2.0	0.8	0.1	0.1	1.2	2.4	0.1	0.3	0.4	0.4	0.7	-	2.4	0.6	0.5	1.2	0.3	1.6	74.7	0.4	
	中国	582	7.6	0.3	1.9	0.7	-	-	1.4	2.4	-	-	0.5	0.2	0.9	0.2	2.6	0.7	0.2	1.7	0.5	1.5	76.6	0.2	
	四国	280	9.3	0.4	2.9	0.4	0.4	-	1.1	2.5	-	0.4	0.7	-	-	-	0.4	1.1	-	1.8	0.4	2.9	75.7	-	
	九州	814	10.1	0.5	1.1	0.5	0.2	-	1.8	1.8	-	0.4	0.9	1.1	0.4	0.1	1.2	0.9	-	2.3	-	1.4	75.2	0.1	
世帯年収別	300万円未満	2136	7.1	0.1	1.8	0.5	-	0.1	1.0	1.6	-	0.1	0.4	0.4	0.2	0.1	1.1	0.2	0.3	1.5	0.5	1.4	81.3	0.2	
	300～500万円未満	3121	9.4	0.2	1.8	0.7	0.1	0.1	0.9	2.3	0.1	0.3	0.4	0.4	0.6	0.0	1.6	0.6	0.4	1.4	0.4	1.5	76.5	0.3	
	500～700万円未満	2623	10.0	0.3	2.0	0.6	0.2	0.0	1.3	2.3	0.0	0.5	0.6	0.5	0.6	0.1	1.9	0.6	0.3	1.8	0.4	1.3	74.4	0.2	
	700～1000万円未満	2222	11.5	0.5	2.5	0.8	0.1	0.0	1.0	2.6	0.2	0.5	0.9	0.6	0.8	0.1	1.8	0.6	0.4	1.6	0.2	2.3	70.7	0.2	
	1000～1500万円未満	1037	14.9	0.6	1.1	1.3	0.1	-	1.4	1.9	0.2	0.6	0.7	0.8	0.5	-	2.0	0.6	0.3	1.3	0.3	2.1	69.3	0.2	
	1500万円以上	325	21.2	0.3	2.8	2.5	0.3	-	2.2	1.8	-	0.3	0.9	0.6	0.6	-	0.9	0.9	0.9	2.5	0.3	2.8	58.2	-	
	不明	157	12.7	0.6	2.5	1.3	-	-	1.3	2.5	-	-	0.6	3.8	0.6	-	0.6	0.6	-	0.6	0.6	1.3	70.1	-	

X.X 全体より10ポイント以上高い  
X.X 全体より5ポイント以上高い  
X.X 全体より5ポイント以上低い  
X.X 全体より10ポイント以上低い

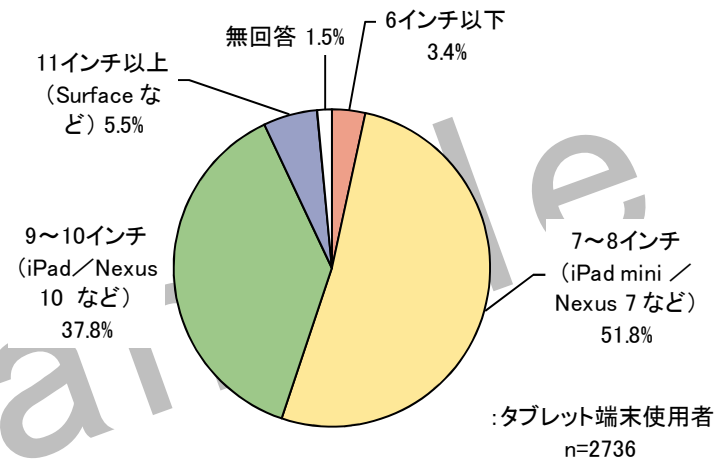


## 3-2. 主利用タブレット端末の画面サイズ

(Q2. (タブレット端末を使っている方)あなたが現在主に使っているタブレット端末について、最も近い液晶サイズタイプをお答えください。)

○タブレット端末使用者の、画面サイズは「7～8インチ(iPad mini /Nexus 7 など)」が51.8%、「9～10インチ(iPad/Nexus 10 など)」が37.8%です。

図表3-2-1. 主利用タブレット端末の画面サイズ



図表3-2-2. 性別年代別性年代別 主利用タブレット端末の画面サイズ

		n =	6 インチ以下	7 Nexus 8 インチ 7 など (iPad mini など)	9 10 11 インチ など (iP ad /N exus など)	11 インチ以上 (Surface など)	無 回 答
全体	全 体	2736	3.4	51.8	37.8	5.5	1.5
性別	男性	1557	3.1	53.1	37.4	5.5	1.0
	女性	1179	3.8	50.0	38.3	5.6	2.2
年代別	10代	24	8.3	29.2	29.2	25.0	8.3
	20代	223	4.5	56.1	31.8	5.8	1.8
	30代	504	3.0	52.4	38.7	4.6	1.4
	40代	867	3.6	52.5	37.4	5.2	1.4
	50代以上	1118	3.1	50.5	39.2	5.7	1.4
性年代別	男性10代	11	9.1	45.5	36.4	-	9.1
	男性20代	103	3.9	63.1	25.2	7.8	-
	男性30代	227	3.1	52.9	39.2	4.4	0.4
	男性40代	484	2.7	55.2	37.0	4.5	0.6
	男性50代以上	732	3.1	50.4	38.9	6.1	1.4
	女性10代	13	7.7	15.4	23.1	46.2	7.7
	女性20代	120	5.0	50.0	37.5	4.2	3.3
	女性30代	277	2.9	52.0	38.3	4.7	2.2
	女性40代	383	4.7	49.1	37.9	6.0	2.3
	女性50代以上	386	3.1	50.8	39.6	4.9	1.6

X.X 全体より10ポイント以上高い  
X.X 全体より5ポイント以上高い  
X.X 全体より5ポイント以上低い  
X.X 全体より10ポイント以上低い

※n=30未満は参考値

図表3-2-3. 地域別世帯年収別 主利用タブレット端末の画面サイズ

		n =	6 インチ以下	7 N e x u s 7 インチ など (i P a d m i n i )	8 5 1 0 インチ など (i P a d / N e x u s )	9 1 0 1 1 インチ以上 (S u r f a c e など)	% 無 回 答
全体	全 体	2736	3.4	51.8	37.8	5.5	1.5
地域別	北海道	117	1.7	51.3	45.3	-	1.7
	東北	126	1.6	46.8	44.4	4.8	2.4
	関東	1224	2.9	52.9	37.5	5.6	1.1
	北陸	75	1.3	50.7	41.3	5.3	1.3
	中部	311	4.2	50.5	37.3	6.8	1.3
	近畿	507	4.3	49.5	38.5	5.9	1.8
	中国	126	6.3	59.5	27.0	4.0	3.2
	四国	60	3.3	53.3	36.7	5.0	1.7
	九州	190	4.2	51.1	36.3	6.8	1.6
世帯年収別	300万円未満	364	4.9	51.6	36.8	4.1	2.5
	300～500万円未満	677	3.5	56.6	34.0	4.4	1.5
	500～700万円未満	633	2.7	51.0	39.3	5.7	1.3
	700～1000万円未満	596	3.7	51.2	37.4	6.9	0.8
	1000～1500万円未満	294	1.4	49.3	42.9	4.4	2.0
	1500万円以上	127	4.7	41.7	45.7	5.5	2.4
	不明	45	4.4	42.2	33.3	20.0	-

X.X 全体より10ポイント以上高い  
X.X 全体より5ポイント以上高い  
X.X 全体より5ポイント以上低い  
X.X 全体より10ポイント以上低い

図表3-2-4. Q1主利用タブレット端末別 主利用タブレット端末の画面サイズ

	n =	%				
		6 インチ以下	7 Nexus 8 インチ など (iPad mini など)	9 10 5 10 インチ (iP ad / Nex us など)	11 インチ以上 (Sur face など)	無 回 答
全体	2736	3.4	51.8	37.8	5.5	1.5
Apple (iPad, iPad Air, iPad miniなど)	1206	-	47.4	51.2	-	1.3
Acer (Iconiaなど)	37	-	43.2	48.6	8.1	-
ASUS (ASUS MeMO Pad, ASUS VivoTabなど)	227	14.5	60.4	18.9	5.3	0.9
Amazon (Kindle Fire など)	90	13.3	70.0	16.7	-	-
富士通 (ARROWS Tabなど)	128	-	21.1	59.4	18.0	1.6
Google (Nexus など)	255	-	94.9	4.3	-	0.8
Huawei (Media Pad, dtabなど)	43	-	39.5	60.5	-	-
Lenovo (ThinkPad, YOGA TABLET など)	68	2.9	73.5	19.1	4.4	-
Microsoft (Surface など)	62	-	-	11.3	88.7	-
NEC (LaVie Tab など)	66	-	59.1	25.8	12.1	3.0
SONY (Xperia Tablet, VaioTap など)	191	6.3	21.5	58.1	13.6	0.5
サムスン (GALAXY Tabなど)	63	14.3	65.1	19.0	-	1.6
東芝 (REGZA Tablet, dynabook Tabなど)	40	-	35.0	35.0	25.0	5.0
その他のメーカー	180	10.6	63.9	20.0	2.8	2.8
わからない・忘れた	43	14.0	48.8	18.6	4.7	14.0

X.X 全体より10ポイント以上高い  
X.X 全体より5ポイント以上高い  
X.X 全体より5ポイント以上低い  
X.X 全体より10ポイント以上低い

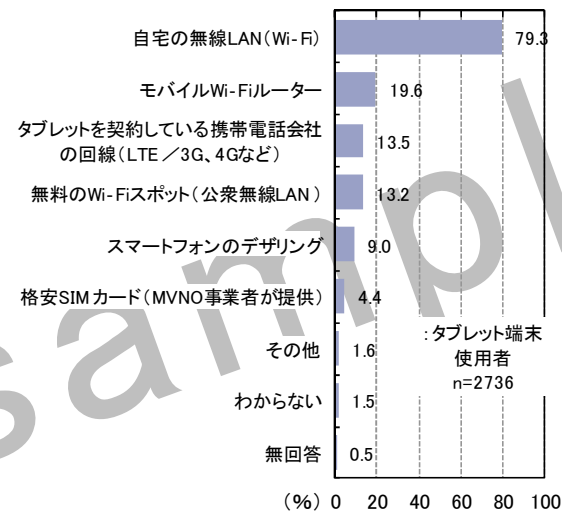
※n=30未満は表示省略  
 ※無回答は表示省略

### 3-3. 主利用タブレット端末の接続方法

(Q3. (タブレット端末を使っている方)あなたが主にお使いのタブレット端末からインターネットへの接続は、どのような方法で行っていますか。自宅や外出先等をお聞かせください。(複数回答可))

○主利用タブレット端末からインターネットへの接続方法は「自宅の無線LAN(Wi-Fi)」が79.3%です。「モバイルWi-Fiルーター」「タブレットを契約している携帯電話会社の回線(LTE / 3G、4Gなど)」「無料のWi-Fiスポット(公衆無線LAN)」が各1割強～2割となっています。

図表3-3-1. 主利用タブレット端末の接続方法(複数回答)



図表3-3-2. 性別年代別性年代別 主利用タブレット端末の接続方法(複数回答)

		n =	自宅の無線LAN (Wi-Fi)	モバイルWi-Fiルーター	回線(LTE/3G、4Gなど)	タブレットを契約している携帯電話会社のSIMカード(MVNO事業者が提供する)	格安SIM	スマートフォンデザリング	無料のWi-Fiスポット(公衆無線LAN)	その他	わからない	無回答
全体	全体	2736	79.3	19.6	13.5	4.4	9.0	13.2	1.6	1.5	0.5	
性別	男性	1557	80.3	22.3	12.8	5.1	11.3	15.5	2.1	0.9	0.2	
	女性	1179	78.0	15.9	14.3	3.6	5.9	10.1	1.0	2.2	0.8	
年代別	10代	24	79.2	25.0	-	-	-	8.3	-	4.2	4.2	
	20代	223	70.9	26.5	13.0	5.4	10.3	13.5	2.7	1.3	0.4	
	30代	504	80.0	16.1	11.5	5.4	6.5	10.9	0.4	1.4	0.6	
	40代	867	78.9	20.3	13.4	4.7	9.5	12.0	1.4	1.6	0.3	
	50代以上	1118	81.1	19.1	14.8	3.7	9.6	15.2	2.2	1.3	0.4	
性年代別	男性10代	11	72.7	36.4	-	-	-	-	-	-	-	
	男性20代	103	76.7	29.1	8.7	5.8	16.5	16.5	1.9	1.0	-	
	男性30代	227	80.2	17.6	8.8	6.2	9.3	11.0	0.4	0.4	0.4	
	男性40代	484	79.1	22.5	13.8	6.2	12.2	14.0	2.3	1.0	-	
	男性50代以上	732	81.8	22.4	14.2	4.0	10.8	18.0	2.6	1.0	0.3	
	女性10代	13	84.6	15.4	-	-	-	15.4	-	7.7	7.7	
	女性20代	120	65.8	24.2	16.7	5.0	5.0	10.8	3.3	1.7	0.8	
	女性30代	277	79.8	14.8	13.7	4.7	4.3	10.8	0.4	2.2	0.7	
	女性40代	383	78.6	17.5	12.8	2.9	6.0	9.4	0.3	2.3	0.8	
	女性50代以上	386	79.8	12.7	16.1	3.1	7.3	9.8	1.6	2.1	0.8	

X.X 全体より10ポイント以上高い  
X.X 全体より5ポイント以上高い  
X.X 全体より5ポイント以上低い  
X.X 全体より10ポイント以上低い

図表3-3-3. 地域別世帯年収別 主利用タブレット端末の接続方法(複数回答)

		%											
		n =	自宅の無線LAN (Wi-Fi)	モバイルWi-Fiルーター	回線(LTE / 3G、4Gなど)	タブレットを契約している携帯電話会社のSIMカード (MVNO事業者が提供)	格安SIM	スマートフォンのデザリング	LAN	無料のWi-Fiスポット (公衆無線LAN)	その他	わからない	無回答
全体	全体	2736	79.3	19.6	13.5	4.4	9.0	13.2	1.6	1.5	0.5		
地域別	北海道	117	81.2	15.4	14.5	1.7	11.1	12.8	0.9	0.9	0.9		
	東北	126	77.8	16.7	11.9	4.8	9.5	13.5	-	2.4	-		
	関東	1224	78.5	21.2	13.7	4.0	9.3	15.0	2.4	1.1	0.3		
	北陸	75	82.7	17.3	12.0	5.3	6.7	6.7	-	2.7	-		
	中部	311	80.1	16.1	16.1	5.5	9.3	11.9	1.6	1.9	0.3		
	近畿	507	82.4	18.7	10.7	4.9	6.7	10.7	1.0	1.2	0.8		
	中国	126	77.8	21.4	16.7	6.3	6.3	15.1	-	3.2	1.6		
	四国	60	75.0	20.0	15.0	11.7	6.7	10.0	-	1.7	-		
世帯年収別	九州	190	76.3	20.5	13.7	1.6	13.7	12.6	2.6	1.6	0.5		
	300万円未満	364	70.1	20.1	14.0	1.9	8.0	10.7	2.2	2.2	0.3		
	300～500万円未満	677	77.3	21.3	13.3	5.8	7.2	10.8	1.5	1.2	0.4		
	500～700万円未満	633	81.2	15.0	14.8	5.2	7.9	14.4	1.4	2.2	0.8		
	700～1000万円未満	596	83.7	20.3	11.1	5.0	8.9	12.2	1.3	0.8	0.3		
	1000～1500万円未満	294	81.6	22.1	15.3	2.7	13.6	15.3	1.4	1.4	0.7		
	1500万円以上	127	81.1	19.7	16.5	1.6	15.0	22.0	4.7	-	-		
	不明	45	82.2	26.7	4.4	4.4	11.1	26.7	-	2.2	-		

X.X 全体より10ポイント以上高い  
X.X 全体より5ポイント以上高い  
X.X 全体より5ポイント以上低い  
X.X 全体より10ポイント以上低い

図表3-3-4. Q1主利用タブレット端末別 主利用タブレット端末の接続方法(複数回答)

	n =	自宅の無線LAN (Wi-Fi)	モバイルWi-Fiルーター	回線(LTE / 3G、4Gなど)	タブレットを契約している携帯電話会社のSIMカード(MVNO事業者が提供)	格安SIM	スマートフォンのデザリング	無料のWi-Fiスポット(公衆無線LAN)	その他	わからない	% 無回答
全体	2736	79.3	19.6	13.5	4.4	9.0	13.2	1.6	1.5	0.5	
Apple (iPad, iPad Air, iPadminiなど)	1206	81.5	19.3	13.8	2.0	9.7	14.8	1.2	1.3	0.2	
Acer (Iconiaなど)	37	81.1	24.3	-	-	18.9	5.4	2.7	-	-	
ASUS (ASUS MeMO Pad、ASUS VivoTabなど)	227	80.2	22.0	5.7	8.4	7.0	13.2	2.6	0.9	-	
Amazon (Kindle Fire など)	90	81.1	15.6	-	-	6.7	14.4	6.7	1.1	1.1	
富士通 (ARROWS Tabなど)	128	62.5	10.9	46.1	-	4.7	11.7	0.8	3.9	-	
Google (Nexus など)	255	84.3	27.5	-	14.9	9.8	12.2	0.4	-	-	
Huawei (Media Pad、dtabなど)	43	88.4	2.3	7.0	-	11.6	11.6	-	-	2.3	
Lenovo (ThinkPad、YOGA TABLET など)	68	86.8	36.8	-	7.4	10.3	22.1	2.9	-	-	
Microsoft (Surface など)	62	77.4	32.3	-	-	11.3	19.4	4.8	1.6	-	
NEC (LaVie Tab など)	66	81.8	15.2	-	9.1	7.6	9.1	3.0	3.0	1.5	
SONY (Xperia Tablet、VaioTap など)	191	75.4	13.6	33.5	4.2	8.9	9.4	2.1	0.5	0.5	
サムスン (GALAXY Tabなど)	63	76.2	12.7	27.0	14.3	7.9	11.1	1.6	1.6	1.6	
東芝 (REGZA Tablet、dynabook Tabなど)	40	70.0	35.0	-	-	5.0	12.5	2.5	5.0	2.5	
その他のメーカー	180	77.8	13.9	23.9	3.9	7.8	10.6	0.6	0.6	1.1	
わからない・忘れた	43	58.1	16.3	9.3	-	2.3	2.3	2.3	16.3	4.7	

- X.X 全体より10ポイント以上高い
- X.X 全体より5ポイント以上高い
- X.X 全体より5ポイント以上低い
- X.X 全体より10ポイント以上低い

※n=30未満は表示省略  
 ※無回答は表示省略



図表3-3-5. Q2主利用タブレット端末の画面サイズ別 主利用タブレット端末の接続方法(複数回答)

	n =	自宅の無線LAN (Wi-Fi)	モバイルWi-Fiルーター	回線(LTE / 3G、4Gなど)	タブレットを契約している携帯電話会社のSIMカード (MVNO事業者が提供)	格安SIM	スマートフォンのデザリング	無料のWi-Fiスポット(公衆無線LAN)	その他	わからない	無回答
全体	2736	79.3	19.6	13.5	4.4	9.0	13.2	1.6	1.5	0.5	
6 インチ以下(ASUS MeMO Pad など)	93	75.3	10.8	11.8	4.3	3.2	6.5	1.1	5.4	-	
7～8 インチ(iPad mini /Nexus 7 など)	1416	79.3	22.2	11.6	6.6	9.0	13.6	1.6	0.9	0.2	
9～10インチ(iPad/Nexus 10 など)	1035	81.0	16.6	16.2	2.0	9.6	12.9	1.4	1.4	0.3	
11インチ以上(Surface など)	151	74.8	21.2	14.6	0.7	7.3	15.9	3.3	2.6	-	

- X.X 全体より10ポイント以上高い
- X.X 全体より5ポイント以上高い
- X.X 全体より5ポイント以上低い
- X.X 全体より10ポイント以上低い

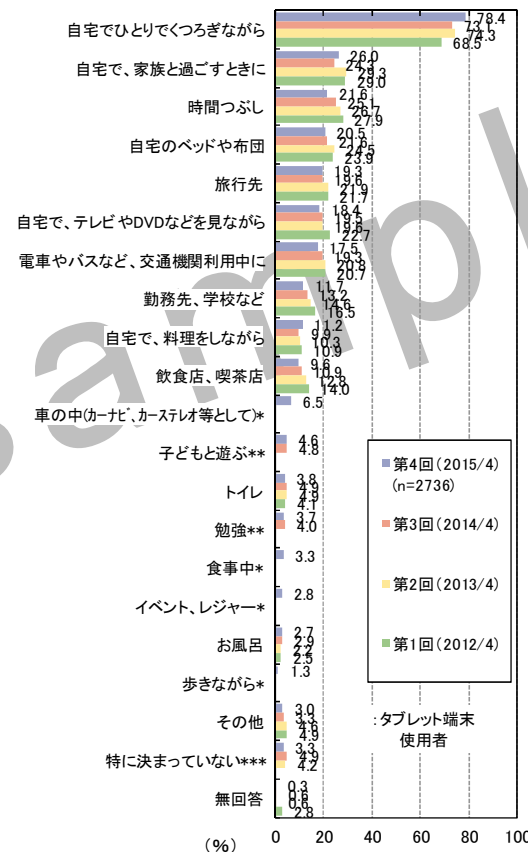
※無回答は表示省略

### 3-4. タブレット端末利用シーン・場所

(Q4. (タブレット端末を使っている方)タブレット端末は、どのような場所・シーンで利用していますか。仕事以外でお聞かせください。(複数回答可))

○タブレット端末利用シーン・場所は「自宅でひとりでくつろぎながら」(78.4%)がトップです。その他、「自宅で、家族と過ごすときに」「時間つぶし」「自宅のベッドや布団」「旅行先」「自宅で、テレビやDVDなどを見ながら」「電車やバスなど、交通機関利用中に」が各2～3割となっており、さまざまなシーンで利用されていることがうかがえます。  
「自宅で、料理をしながら」は女性30・40代で多くなっています。

図表3-4-1. タブレット端末利用シーン・場所(複数回答)



注1) 過去調査は、今回調査の性年代構成比にあわせてウエイトバックした値  
 注2) \*の選択肢は第3回以前にはない。\*\*の選択肢は第2回以前にはない。\*\*\*の選択肢は第1回にはない。  
 注3) 第1回では「自宅で、テレビやDVDなどを見ながら」は「自宅で、テレビなどを見ながら」となっている。

図表3-4-2. 性別年代別性年代別 タブレット端末利用シーン・場所(複数回答)

		n =	自宅 でひとり でくつろ ぎながら	自宅 で、家 族と過 ごすに きに	自宅 で、料 理をし ながら	自宅 で、テ レビ やD VD など を見 なが ら	自宅 のベ ッド や布 団	お風 呂	トイ レ	食 事 中	電 車 や バ ス な ど、 交 通 機 関 利 用 中 に	歩 き な が ら	勤 務 先 、 学 校 な ど	飲 食 店 、 喫 茶 店	時 間 つ ぶ し	旅 行 先	勉 強	子 ど も と 遊 ぶ	イ ベ ン ト 、 レ ジ ャ ー	車 の 中 ( カー ナビ 、カ ース テレ オ等 とし て)	そ の 他	特 に 決 ま っ て い ない	無 回 答	%	
全体	全 体	2736	78.4	26.0	11.2	18.4	20.5	2.7	3.8	3.3	17.5	1.3	11.7	9.6	21.6	19.3	3.7	4.6	2.8	6.5	3.0	3.3	0.3		
性別	男性	1557	76.7	23.1	4.7	17.0	18.8	2.3	4.6	3.3	20.0	1.3	15.2	11.2	20.4	20.9	3.7	2.4	3.6	6.4	3.3	3.0	0.1		
	女性	1179	80.7	29.9	19.8	20.4	22.8	3.2	2.8	3.2	14.2	1.3	7.2	7.4	23.3	17.3	3.7	7.5	1.7	6.8	2.7	3.6	0.5		
年代別	10代	24	66.7	12.5	-	4.2	33.3	4.2	12.5	4.2	16.7	-	12.5	12.5	50.0	12.5	12.5	-	4.2	4.2	4.2	4.2	4.2		
	20代	223	82.1	25.1	11.7	17.5	29.6	2.7	4.9	4.9	19.3	2.7	18.4	9.9	30.0	14.8	8.5	4.9	3.1	5.8	1.3	3.1	0.4		
	30代	504	81.5	30.4	17.9	20.2	23.4	4.2	4.6	3.2	12.1	1.4	10.1	7.3	23.0	14.5	3.6	9.5	2.6	7.1	1.4	3.0	0.2		
	40代	867	78.5	30.3	12.6	19.6	20.3	3.5	3.5	4.2	17.9	1.5	10.1	9.8	21.0	18.3	3.9	5.8	3.2	6.6	3.3	3.8	0.5		
	50代以上	1118	76.5	21.2	7.3	17.2	17.4	1.4	3.3	2.3	19.2	0.8	12.3	10.3	19.2	23.3	2.4	1.4	2.4	6.4	3.8	3.0	0.1		
性年代別	男性10代	11	63.6	-	-	-	36.4	9.1	27.3	9.1	27.3	-	-	18.2	36.4	9.1	9.1	-	9.1	9.1	9.1	9.1	-		
	男性20代	103	82.5	23.3	5.8	16.5	26.2	1.9	3.9	5.8	21.4	3.9	22.3	10.7	24.3	17.5	10.7	-	3.9	4.9	1.9	2.9	-		
	男性30代	227	81.5	26.9	6.6	20.3	21.6	3.5	5.3	1.3	12.3	2.2	14.1	6.2	20.3	12.3	3.1	4.0	3.1	5.7	2.6	2.6	-		
	男性40代	484	76.9	27.7	5.6	19.0	18.4	3.1	4.3	4.1	20.2	1.4	13.4	11.4	19.6	20.0	3.5	3.9	4.1	6.4	3.1	3.5	0.4		
	男性50代以上	732	74.5	19.1	3.4	14.9	16.9	1.4	4.2	3.0	21.9	0.5	15.8	12.7	20.1	24.7	2.9	1.2	3.3	6.7	3.7	2.7	-		
	女性10代	13	69.2	23.1	-	7.7	30.8	-	-	-	7.7	-	23.1	7.7	61.5	15.4	15.4	-	-	-	-	-	-	7.7	
	女性20代	120	81.7	26.7	16.7	18.3	32.5	3.3	5.8	4.2	17.5	1.7	15.0	9.2	35.0	12.5	6.7	9.2	2.5	6.7	0.8	3.3	0.8		
	女性30代	277	81.6	33.2	27.1	20.2	24.9	4.7	4.0	4.7	11.9	0.7	6.9	8.3	25.3	16.2	4.0	14.1	2.2	8.3	0.4	3.2	0.4		
	女性40代	383	80.7	33.7	21.4	20.4	22.7	3.9	2.3	4.2	14.9	1.6	6.0	7.8	22.7	16.2	4.4	8.1	2.1	6.8	3.7	4.2	0.5		
女性50代以上	386	80.3	25.1	14.8	21.5	18.1	1.6	1.6	1.0	14.2	1.3	5.7	5.7	17.6	20.7	1.6	1.8	0.8	6.0	4.1	3.6	0.3			

X.X 全体より10ポイント以上高い  
X.X 全体より5ポイント以上高い  
X.X 全体より5ポイント以上低い  
X.X 全体より10ポイント以上低い

※n=30未満は参考値

図表3-4-3. 地域別世帯年収別 タブレット端末利用シーン・場所(複数回答)

		n =	自宅 でひとり でくつろ ぎながら	自宅 で、家族 と過ごす とき	自宅 で、料理 をしながら	自宅 で、テレビ やDVD などを見 ながら	自宅 のベッド や布団	お風呂	トイレ	食事中	電車 やバス など、交 通機関 利用中	歩き ながら	勤務 先、学 校など	飲食 店、喫 茶店	時間 つぶし	旅行 先	勉強	子ど もと遊 ぶ	イベ ント、 レジャー	車の中 (カー ナビ、 カー ステレ オ等と し	その他	特に決 まってい ない	無回 答	%	
全体	全 体	2736	78.4	26.0	11.2	18.4	20.5	2.7	3.8	3.3	17.5	1.3	11.7	9.6	21.6	19.3	3.7	4.6	2.8	6.5	3.0	3.3	0.3		
地域別	北海道	117	83.8	23.1	12.0	21.4	23.9	4.3	4.3	2.6	9.4	-	7.7	10.3	15.4	15.4	2.6	3.4	2.6	4.3	2.6	6.0	-	-	
	東北	126	77.0	26.2	12.7	15.9	26.2	3.2	4.8	6.3	9.5	1.6	15.1	4.8	21.4	15.9	4.8	1.6	0.8	7.9	4.8	2.4	0.8	-	
	関東	1224	76.8	26.5	11.8	19.1	19.2	2.9	3.5	3.7	22.5	1.6	12.0	12.1	20.8	21.2	4.2	4.2	3.6	5.7	3.3	2.1	0.2	-	
	北陸	75	82.7	32.0	10.7	16.0	22.7	1.3	6.7	4.0	18.7	-	13.3	6.7	21.3	24.0	5.3	5.3	2.7	5.3	2.7	2.7	-	-	
	中部	311	77.5	25.1	12.5	16.7	23.2	2.3	3.9	2.9	15.1	0.6	12.2	8.0	20.6	16.1	1.9	4.8	2.9	7.7	3.2	5.8	0.3	-	
	近畿	507	79.9	24.1	9.3	18.5	20.7	2.8	3.4	2.4	14.4	1.2	10.1	8.5	21.9	17.9	3.0	4.9	1.0	5.1	3.2	3.7	0.8	-	
	中国	126	79.4	30.2	10.3	17.5	15.9	2.4	2.4	2.4	12.7	2.4	15.9	5.6	27.0	19.8	4.0	5.6	4.0	14.3	0.8	4.0	-	-	
	四国	60	75.0	23.3	13.3	10.0	21.7	1.7	3.3	1.7	10.0	3.3	10.0	3.3	28.3	18.3	5.0	3.3	5.0	10.0	-	6.7	-	-	
	九州	190	83.2	27.4	9.5	20.5	20.5	1.6	5.8	3.2	12.1	0.5	11.1	7.4	26.3	19.5	4.2	7.4	2.1	8.4	2.6	3.2	-	-	
世帯年収別	300万円未満	364	81.6	19.2	9.6	21.7	23.1	3.0	2.7	4.9	15.1	2.2	7.4	10.7	22.3	16.5	4.4	2.7	1.9	4.4	4.4	4.4	0.3	-	
	300～500万円未満	677	79.5	23.0	9.6	15.8	19.5	2.1	2.8	3.2	14.9	1.0	11.1	8.3	20.5	17.1	3.0	5.0	3.1	7.4	3.4	3.5	-	-	
	500～700万円未満	633	77.3	29.7	11.5	18.6	20.1	2.4	4.4	1.7	15.2	1.1	10.6	6.6	23.7	16.7	2.4	5.8	2.4	7.3	3.0	4.1	0.8	-	
	700～1000万円未満	596	77.3	30.4	12.9	18.8	18.8	3.4	3.9	3.7	19.6	0.7	11.6	11.2	20.1	21.5	2.5	4.2	4.0	6.7	2.9	2.9	-	-	
	1000～1500万円未満	294	77.9	24.8	12.6	17.7	24.5	3.4	5.1	3.7	22.1	1.7	15.6	10.2	19.4	25.2	3.7	4.4	1.4	6.8	2.0	1.4	0.3	-	
	1500万円以上	127	76.4	27.6	11.8	24.4	15.7	2.4	3.9	1.6	24.4	3.1	18.1	17.3	18.1	29.9	7.9	4.7	3.1	3.9	0.8	0.8	0.8	-	
	不明	45	77.8	20.0	11.1	11.1	33.3	2.2	8.9	8.9	28.9	-	31.1	13.3	48.9	15.6	31.1	-	2.2	4.4	2.2	4.4	-	-	

X.X 全体より10ポイント以上高い  
X.X 全体より5ポイント以上高い  
X.X 全体より5ポイント以上低い  
X.X 全体より10ポイント以上低い

図表3-4-4. Q1主利用タブレット端末別 タブレット端末利用シーン・場所(複数回答)

	n =	自宅 でひとり でくつろ ぎながら	自宅 で、家 族と過 ごすとき に	自宅 で、料 理をし ながら	自宅 で、テ レビや DVD など を見 ながら	自宅 のベッ ドや布 団	お風 呂	トイ レ	食 事 中	電 車 や バ ス な ど、 交 通 機 関 利 用 中 に	歩 き な が ら	勤 務 先 、 学 校 な ど	飲 食 店 、 喫 茶 店	時 間 つ ぶ し	旅 行 先	勉 強	子 ど も と 遊 ぶ	イ ベ ン ト 、 レ ジ ャ ー	車 の 中 (カ ー ナ ビ 、 カ ー ス テ レ オ 等 と し て)	そ の 他	特 に 決 ま っ て い な い	無 回 答	%
全体	2736	78.4	26.0	11.2	18.4	20.5	2.7	3.8	3.3	17.5	1.3	11.7	9.6	21.6	19.3	3.7	4.6	2.8	6.5	3.0	3.3	0.3	
Apple (iPad, iPad Air, iPad miniなど)	1206	82.8	28.6	13.3	19.6	21.6	2.0	3.2	4.1	18.2	1.3	11.3	9.7	21.1	20.0	4.7	4.3	2.6	6.2	2.8	2.5	0.2	
Acer (Iconiaなど)	37	78.4	21.6	13.5	8.1	18.9	-	2.7	5.4	5.4	-	8.1	2.7	21.6	10.8	2.7	2.7	2.7	-	5.4	-		
ASUS (ASUS MeMO Pad, ASUS VivoTabなど)	227	78.0	29.1	9.3	16.3	22.0	1.3	2.6	2.2	15.9	1.3	9.3	9.7	16.3	17.2	3.1	2.6	2.2	6.6	4.8	2.2	-	
Amazon (Kindle Fire など)	90	72.2	20.0	12.2	13.3	16.7	5.6	3.3	1.1	20.0	2.2	6.7	11.1	20.0	16.7	2.2	4.4	2.2	4.4	5.6	2.2	-	
富士通 (ARROWS Tabなど)	128	73.4	28.9	12.5	18.0	14.8	8.6	5.5	3.9	14.1	0.8	12.5	7.8	22.7	18.0	3.1	3.9	3.1	10.2	1.6	6.3	0.8	
Google (Nexus など)	255	80.0	19.2	8.6	23.1	21.2	1.2	5.9	2.4	20.0	1.6	16.1	8.2	22.4	19.6	2.0	5.1	3.1	7.8	3.1	3.5	0.4	
Huawei (Media Pad, dtabなど)	43	79.1	30.2	11.6	23.3	18.6	-	4.7	2.3	9.3	-	4.7	2.3	11.6	4.7	-	4.7	2.3	-	2.3	4.7	-	
Lenovo (ThinkPad, YOGA TABLET など)	68	75.0	25.0	2.9	19.1	19.1	1.5	4.4	4.4	20.6	-	13.2	13.2	19.1	13.2	1.5	2.9	11.8	10.3	1.5	1.5	-	
Microsoft (Surface など)	62	83.9	25.8	4.8	19.4	27.4	-	-	-	14.5	-	17.7	12.9	17.7	35.5	6.5	-	1.6	3.2	4.8	4.8	-	
NEC (LaVie Tab など)	66	68.2	25.8	15.2	18.2	18.2	3.0	3.0	3.0	15.2	1.5	9.1	7.6	33.3	19.7	4.5	4.5	1.5	10.6	1.5	1.5	-	
SONY (Xperia Tablet, VaioTap など)	191	75.4	26.2	12.6	17.3	25.1	7.3	4.2	3.7	15.2	0.5	10.5	7.9	27.2	21.5	4.2	7.9	2.6	9.4	2.1	4.2	-	
サムスン (GALAXY Tabなど)	63	74.6	20.6	11.1	17.5	12.7	3.2	1.6	3.2	22.2	-	14.3	12.7	30.2	20.6	1.6	11.1	3.2	6.3	1.6	1.6	1.6	
東芝 (REGZA Tablet, dynabook Tabなど)	40	75.0	27.5	5.0	15.0	15.0	-	-	2.5	10.0	-	12.5	10.0	15.0	25.0	2.5	2.5	-	2.5	2.5	5.0	2.5	
その他のメーカー	180	71.1	21.1	8.3	13.3	18.9	2.8	7.8	2.2	22.8	2.2	14.4	13.9	22.8	20.0	2.2	5.6	2.2	5.6	3.3	4.4	-	
わからない・忘れた	43	60.5	14.0	7.0	14.0	14.0	4.7	7.0	4.7	11.6	7.0	14.0	2.3	30.2	7.0	7.0	7.0	4.7	2.3	2.3	16.3	4.7	

X.X 全体より10ポイント以上高い  
X.X 全体より5ポイント以上高い  
X.X 全体より5ポイント以上低い  
X.X 全体より10ポイント以上低い

※n=30未満は表示省略  
 ※無回答は表示省略

図表3-4-5. Q2主利用タブレット端末の画面サイズ別 タブレット端末利用シーン・場所(複数回答)

	n =	自宅 でひとり でくつろ ぎなが ら	自宅 で、家 族と過 ごす とき に	自宅 で、料 理をし なが ら	自宅 で、テ レビ やD VD など を見 なが ら	自宅 のベ ッド や布 団	お風 呂	トイ レ	食 事 中	電 車 や バ ス な ど、 交 通 機 関 利 用 中 に	歩 き な が ら	勤 務 先 、 学 校 な ど	飲 食 店 、 喫 茶 店	時 間 つ ぶ し	旅 行 先	勉 強	子 ど も と 遊 ぶ	イ ベ ン ト 、 レ ジ ャ ー	車 の 中 ( カー ナビ 、カ ース テレ オ等 とし て)	そ の 他	特 に 決 ま っ て い な い	無 回 答
全 体	2736	78.4	26.0	11.2	18.4	20.5	2.7	3.8	3.3	17.5	1.3	11.7	9.6	21.6	19.3	3.7	4.6	2.8	6.5	3.0	3.3	0.3
6 インチ以下(ASUS MeMO Pad など)	93	66.7	19.4	10.8	14.0	21.5	4.3	3.2	1.1	16.1	4.3	9.7	7.5	22.6	14.0	1.1	7.5	3.2	4.3	4.3	7.5	-
7～8 インチ(iPad mini /Nexus 7 など)	1416	79.0	23.6	9.9	19.4	21.6	2.5	4.0	3.2	21.3	1.5	12.3	10.4	23.0	19.6	3.2	4.2	2.8	7.1	3.5	2.3	0.1
9～10インチ(iPad/Nexus 10 など)	1035	79.4	30.4	13.2	18.0	19.3	2.9	4.0	4.0	12.7	0.8	10.8	8.6	20.1	18.6	4.4	4.9	2.8	6.3	2.2	3.6	0.1
11インチ以上(Surface など)	151	81.5	26.5	11.3	15.9	21.9	2.0	1.3	1.3	15.9	0.7	13.9	10.6	19.9	28.5	5.3	4.0	3.3	5.3	4.6	5.3	-

X.X 全体より10ポイント以上高い  
X.X 全体より5ポイント以上高い  
X.X 全体より5ポイント以上低い  
X.X 全体より10ポイント以上低い

※無回答は表示省略

### 3-5. タブレット端末で使用している機能・サービス

(Q5. (タブレット端末を使っている方)あなたがタブレット端末で利用している機能・サービスはどのようなものですか。(複数回答可))

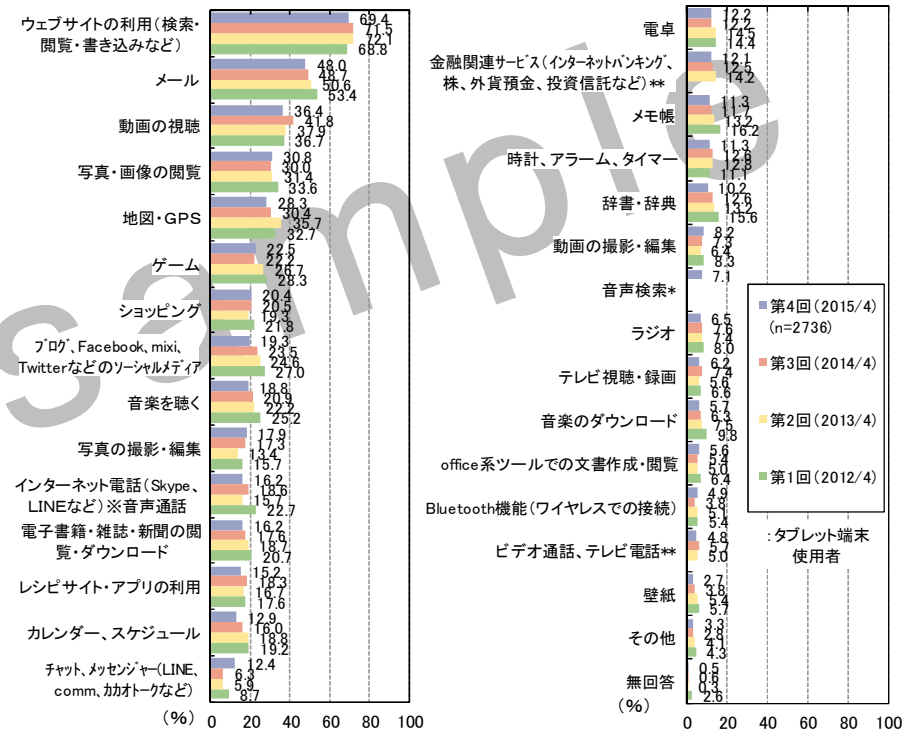
○タブレット端末で使用している機能・サービスは「ウェブサイトの利用(検索・閲覧・書き込みなど)」(69.4%)の他、「メール」「動画の視聴」が各4～5割、「写真・画像の閲覧」「地図・GPS」「ゲーム」「ショッピング」などが各2割強～3割で続きます。過去調査と比べ「音楽を聴く」「ブログ、Facebook、mixi、Twitterなどのソーシャルメディア」などは減少傾向です。

「ショッピング」「レシピサイト・アプリの利用」などは女性30・40代、「地図・GPS」などは高年代層で多い傾向です。

Google主利用者では「地図・GPS」、Amazon主用者では「電子書籍・雑誌・新聞の閲覧・ダウンロード」、NEC主利用者では「動画の視聴」などの比率が高くなっています。

11インチ以上のサイズ利用者では「メール」「office系ツールでの文書作成・閲覧」などが、多くみられます。

図表3-5-1. タブレット端末で使用している機能・サービス(複数回答)



注1) 過去調査は今回調査の性年代構成比にあわせてウェイトバックした値  
 注2) \*の選択肢は第3回以前にはない。\*\*の選択肢は第1回にはない。  
 注3) 第3回以前の選択肢は次のとおり。  
 「チャット、メッセージ(LINE、comm、カカオトークなど)」は「チャット、インスタントメッセージ」  
 「Bluetooth機能(ワイヤレスでの接続)」は「Bluetooth機能(キーボード・マウスとの接続など)」  
 注4) 第1回では選択肢は次のとおり。  
 「インターネット電話(skype、LINEなど)※音声通話」は「インターネット電話(skype、LINEなど)」  
 「ゲーム」は「ゲームやアプリ」

図表3-5-2. 性別年代別性年代別 タブレット端末で使用している機能・サービス(複数回答)

		n =	インターネット電話(Skype、LINEなど)※音声通話	ビデオ通話、テレビ電話	チャット、メッセージ(LINE、Comm、カカオトークなど)	メール	ウェブサイトの利用(検索・閲覧・書き込みなど)	音声検索	Twitterなどのソーシャルメディア	金融関連サービス(インターネットバンク、株、外貨預金、投資信託など)	ショッピング	レスビサイト・アプリの利用	写真・画像の閲覧	動画の視聴	写真の撮影・編集	動画の撮影・編集	音楽を聴く	音楽のダウンロード	テレビ視聴・録画	ラジオ	壁紙	カレンダー、スケジュール	メモ帳	辞書・辞典	電卓	地図・GPS	時計、アラーム、タイマー	ゲーム	電子書籍・雑誌・新聞の閲覧・ダウンロード	office系ツールでの文書作成・閲覧	Bluetooth機能(ワイヤレスでの接続)	その他	無回答	%
全体	全体	2736	16.2	4.8	12.4	48.0	69.4	7.1	19.3	12.1	15.2	20.4	30.8	36.4	17.9	8.2	18.8	5.7	6.2	6.5	2.7	12.9	11.3	10.2	12.2	28.3	11.3	22.5	16.2	5.6	4.9	3.3	0.5	
性別	男性	1557	15.1	4.9	11.2	50.4	71.3	7.5	18.8	13.8	7.6	16.3	30.3	37.8	15.5	7.0	19.7	6.1	6.6	7.3	2.0	14.6	12.9	11.8	12.6	30.9	12.5	21.1	19.0	7.0	6.1	3.7	0.3	
	女性	1179	17.7	4.6	14.0	44.8	66.9	6.7	19.9	9.8	25.2	25.8	31.6	34.6	20.9	9.8	17.6	5.3	5.6	5.4	3.6	10.6	9.2	8.0	11.8	24.9	9.7	24.4	12.4	3.8	3.2	2.7	0.9	
年代別	10代	24	25.0	8.3	12.5	37.5	50.0	8.3	25.0	-	8.3	16.7	33.3	41.7	16.7	8.3	20.8	4.2	4.2	-	8.3	4.2	8.3	4.2	4.2	4.2	25.0	8.3	4.2	8.3	4.2	8.3	4.2	4.2
	20代	223	21.5	5.4	20.6	39.9	66.4	5.8	26.5	6.3	13.0	22.0	32.3	39.0	23.3	12.1	22.0	7.2	7.2	5.4	4.9	9.4	12.1	5.4	8.5	18.4	12.1	22.4	14.8	6.7	3.6	3.6	0.4	
	30代	504	17.7	6.7	14.3	45.6	70.0	7.7	21.0	12.5	18.8	26.0	28.2	40.1	17.1	9.7	18.1	5.8	5.4	6.3	3.0	12.3	9.9	6.3	11.1	20.8	8.7	25.6	13.3	6.2	5.6	2.2	0.4	
	40代	867	14.4	4.2	10.5	46.1	72.1	6.1	20.8	10.6	18.1	19.7	28.0	36.2	15.1	7.3	16.8	4.4	5.4	5.7	2.1	11.2	9.8	8.4	11.2	26.3	10.1	25.7	15.9	4.4	3.6	3.7	0.6	
	50代以上	1118	15.7	4.1	11.4	52.2	68.1	7.9	15.8	14.4	11.8	18.2	33.8	34.3	19.3	7.4	19.9	6.5	7.0	7.6	2.5	15.3	13.0	14.3	14.5	35.7	13.3	18.6	18.1	6.2	5.7	3.3	0.5	
性年代別	男性10代	11	18.2	9.1	27.3	36.4	36.4	9.1	27.3	-	9.1	27.3	36.4	9.1	-	18.2	-	9.1	-	9.1	9.1	9.1	9.1	9.1	9.1	9.1	9.1	27.3	9.1	-	9.1	-	-	
	男性20代	103	27.2	8.7	22.3	40.8	65.0	7.8	28.2	6.8	4.9	18.4	29.1	43.7	18.4	12.6	26.2	7.8	7.8	7.8	5.8	5.8	13.6	5.8	7.8	22.3	13.6	30.1	17.5	7.8	6.8	5.8	-	
	男性30代	227	19.8	7.0	13.2	47.6	73.6	9.3	22.9	15.9	9.7	19.8	29.1	40.1	15.0	8.4	20.7	6.2	5.3	8.4	3.5	13.7	10.1	7.0	10.6	22.0	10.1	25.6	14.5	9.3	8.8	2.6	0.4	
	男性40代	484	12.0	3.9	8.3	45.5	74.4	6.2	19.0	11.6	8.5	14.3	26.4	38.0	12.2	5.6	16.1	4.3	6.0	7.2	1.0	11.6	11.2	8.7	10.7	26.7	10.7	24.6	18.2	5.0	4.1	4.1	0.2	
	男性50代以上	732	13.9	4.2	10.8	56.0	69.9	7.7	16.0	15.8	6.8	16.4	33.3	36.2	17.6	6.8	20.8	7.1	7.2	7.1	1.5	18.2	14.9	16.3	15.2	38.0	14.3	16.0	21.3	7.7	6.4	3.4	0.3	
	女性10代	13	30.8	7.7	-	38.5	61.5	7.7	23.1	-	15.4	23.1	38.5	46.2	23.1	15.4	23.1	7.7	-	-	7.7	-	7.7	-	-	-	-	23.1	7.7	7.7	7.7	7.7	7.7	
	女性20代	120	16.7	2.5	19.2	39.2	67.5	4.2	25.0	5.8	20.0	25.0	35.0	35.0	27.5	11.7	18.3	6.7	6.7	3.3	4.2	12.5	10.8	5.0	9.2	15.0	10.8	15.8	12.5	5.8	0.8	1.7	0.8	
	女性30代	277	15.9	6.5	15.2	44.0	67.1	6.5	19.5	9.7	26.4	31.0	27.4	40.1	18.8	10.8	15.9	5.4	5.4	4.7	2.5	11.2	9.7	5.8	11.6	19.9	7.6	25.6	12.3	3.6	2.9	1.8	0.4	
	女性40代	383	17.5	4.4	13.3	47.0	69.2	6.0	23.0	9.4	30.3	26.6	30.0	33.9	18.8	9.4	17.8	4.4	4.7	3.7	3.4	10.7	8.1	8.1	11.7	25.8	9.4	27.2	13.1	3.7	2.9	3.1	1.0	
女性50代以上	386	19.2	3.9	12.7	45.1	64.5	8.3	15.5	11.7	21.2	21.5	34.7	30.8	22.5	8.5	18.4	5.4	6.5	8.5	4.4	9.8	9.3	10.6	13.2	31.3	11.4	23.6	11.9	3.4	4.4	3.1	1.0		

XX 全体より10ポイント以上高い      ※n=30未満は参考値  
XX 全体より5ポイント以上高い  
XX 全体より5ポイント以上低い  
XX 全体より10ポイント以上低い



図表3-5-3. 地域別世帯年収別 タブレット端末で使用している機能・サービス(複数回答)

		n =	インターネット電話(Skype、LINEなど)※音声通話	ビデオ通話、テレビ電話	チャット、メッセージング、メール	メール	ウェブサイトの利用(検索・閲覧・書き込みなど)	音声検索	金融関連サービス(インターネットバンキング、株、外貨預金、投資信託など)	ブログ、Facebookなどのソーシャルメディア	レシビサイト・アプリの利用	ショッピング	写真・画像の閲覧	動画の視聴	写真の撮影・編集	動画の撮影・編集	音楽を聴く	音楽のダウンロード	テレビ視聴・録画	ラジオ	壁紙	カレンダー、スケジュール	メモ帳	辞書・辞典	電卓	地図・GPS	時計、アラーム、タイマー	ゲーム	電子書籍・雑誌・新聞の閲覧・ダウンロード	Office系ツールでの文書作成・閲覧	Bluetooth機能(ワイヤレスでの接続)	その他	無回答
全体	全体	2736	16.2	4.8	12.4	48.0	69.4	7.1	19.3	12.1	15.2	20.4	30.8	36.4	17.9	8.2	18.8	5.7	6.2	6.5	2.7	12.9	11.3	10.2	12.2	28.3	11.3	22.5	16.2	5.6	4.9	3.3	0.5
地域別	北海道	117	12.8	3.4	10.3	47.0	65.0	7.7	28.2	9.4	14.5	19.7	34.2	46.2	17.1	7.7	19.7	7.7	4.3	7.7	5.1	12.8	16.2	8.5	15.4	24.8	9.4	24.8	20.5	2.6	5.1	2.6	-
	東北	126	13.5	3.2	11.1	39.7	67.5	4.8	10.3	11.1	13.5	18.3	22.2	35.7	17.5	7.9	19.0	9.5	10.3	4.8	2.4	13.5	11.1	7.9	8.7	26.2	11.1	21.4	13.5	7.9	6.3	3.2	-
	関東	1224	17.5	5.1	12.2	52.3	71.5	7.9	19.7	12.3	13.6	19.8	32.2	35.8	18.6	9.3	18.3	6.0	6.8	7.2	2.5	13.1	11.4	11.6	12.4	29.9	10.8	20.1	16.0	6.0	5.3	3.4	0.5
	北陸	75	20.0	8.0	12.0	44.0	70.7	4.0	18.7	10.7	14.7	24.0	33.3	40.0	17.3	6.7	17.3	2.7	2.7	5.3	-	18.7	18.7	9.3	17.3	26.7	12.0	29.3	13.3	10.7	8.0	2.7	1.3
	中部	311	17.0	4.2	13.2	43.7	64.3	8.4	19.3	11.3	15.8	20.9	26.4	32.2	13.8	5.5	17.4	4.2	4.8	5.8	1.0	8.7	8.0	9.6	10.0	24.1	9.6	25.7	15.1	4.2	4.5	3.2	0.3
	近畿	507	15.2	3.6	11.8	46.0	68.4	6.9	19.1	12.0	17.8	20.9	31.6	35.7	18.3	6.3	19.1	5.7	5.7	6.5	4.1	12.6	10.8	10.5	12.2	27.8	11.6	23.7	16.0	5.1	3.6	3.0	1.0
	中国	126	13.5	7.1	15.1	42.9	73.0	2.4	19.0	17.5	16.7	19.0	27.0	36.5	19.0	11.1	23.0	8.7	4.0	5.6	1.6	16.7	12.7	5.6	13.5	26.2	13.5	25.4	17.5	5.6	6.3	2.4	0.8
	四国	60	10.0	3.3	15.0	48.3	55.0	-	15.0	15.0	15.0	26.7	30.0	40.0	18.3	5.0	23.3	3.3	8.3	10.0	1.7	11.7	15.0	8.3	13.3	30.0	16.7	23.3	15.0	3.3	1.7	3.3	-
九州	190	15.8	5.8	14.2	43.2	72.6	8.4	19.5	10.0	17.9	21.6	32.6	41.6	18.4	10.5	18.9	3.2	6.3	3.7	4.2	14.2	9.5	7.4	12.1	31.1	14.2	24.2	18.9	6.3	3.7	4.2	0.5	
世帯年収別	300万円未満	364	14.8	2.5	12.6	46.2	65.4	9.1	21.7	11.8	15.1	22.8	32.1	39.6	18.4	6.3	25.0	7.4	5.8	10.7	4.7	13.2	14.6	9.6	14.3	28.0	15.4	25.0	18.7	4.9	6.9	3.3	0.5
	300～500万円未満	677	15.1	5.8	11.1	47.4	64.7	8.0	20.8	10.9	16.0	20.2	29.0	36.9	18.9	7.7	19.1	5.6	7.8	6.4	2.1	13.3	10.8	9.3	12.6	28.4	11.2	25.1	14.3	5.0	4.0	3.2	0.3
	500～700万円未満	633	13.7	3.2	12.5	43.4	72.8	6.5	14.4	9.2	16.7	20.9	28.1	33.8	14.7	7.1	15.8	4.4	5.1	6.0	2.1	9.6	9.8	9.2	11.5	28.0	9.5	23.2	15.5	4.7	4.6	4.1	0.8
	700～1000万円未満	596	18.3	5.5	13.1	50.2	71.6	7.7	19.1	14.1	13.9	19.1	31.4	36.7	18.6	9.6	18.5	5.9	6.0	5.9	2.7	12.2	9.6	10.6	12.1	29.7	9.4	20.3	14.8	5.0	4.9	2.3	0.3
	1000～1500万円未満	294	17.0	4.8	11.2	55.1	73.5	4.1	21.8	16.3	13.6	21.4	34.7	35.7	17.7	8.5	18.0	5.1	6.1	7.1	2.4	18.7	13.9	11.6	10.5	26.5	11.9	18.4	20.4	7.1	4.4	2.7	0.3
	1500万円以上	127	22.0	8.7	12.6	54.3	70.1	5.5	19.7	17.3	13.4	15.0	34.6	36.2	22.0	13.4	13.4	9.4	4.7	0.8	1.6	15.7	14.2	17.3	11.8	32.3	13.4	15.7	17.3	9.4	5.5	4.7	2.4
	不明	45	31.1	8.9	28.9	40.0	66.7	4.4	31.1	2.2	13.3	22.2	42.2	42.2	22.2	11.1	31.1	4.4	6.7	2.2	11.1	11.1	11.1	6.7	15.6	20.0	28.9	20.0	20.0	6.7	2.2	-	

X.X 全体より10ポイント以上高い  
X.X 全体より5ポイント以上高い  
X.X 全体より5ポイント以上低い  
X.X 全体より10ポイント以上低い

図表3-5-4. Q1主利用タブレット端末別 タブレット端末で使用している機能・サービス(複数回答)

	n =	インターネット電話(Skype、LINEなど)※音声通話	ビデオ通話、テレビ電話	チャット、メッセージ(LINE、Comm、カカオトークなど)	メール	ウェブサイトの利用(検索・閲覧・書き込みなど)	音声検索	Twitterなどのソーシャルメディア	金融関連サービス(インターネットバンキング、株、外貨預金、投資信託など)	ショッピング	レシピーサイト・アプリの利用	ショッピング	写真・画像の閲覧	動画の視聴	写真の撮影・編集	動画の撮影・編集	音楽を聴く	音楽のダウンロード	テレビ視聴・録画	ラジオ	壁紙	カレンダー、スケジュール	メモ帳	辞書・辞典	電卓	地図・GPS	時計、アラーム、タイマー	ゲーム	電子書籍・雑誌・新聞の閲覧・ダウンロード	office系ツールでの文書作成・閲覧	Bluetooth機能(ワイヤレスでの接続)	その他	無回答
全体	2736	16.2	4.8	12.4	48.0	69.4	7.1	19.3	12.1	15.2	20.4	30.8	36.4	17.9	8.2	18.8	5.7	6.2	6.5	2.7	12.9	11.3	10.2	12.2	28.3	11.3	22.5	16.2	5.6	4.9	3.3	0.5	
Apple (iPad、iPad Air、iPad miniなど)	1206	19.2	6.7	14.6	49.4	70.3	6.4	22.5	13.4	18.9	24.6	35.9	39.1	22.1	10.4	21.6	7.0	4.6	6.2	3.3	15.4	13.8	10.9	13.3	30.2	12.5	22.0	17.3	4.9	4.6	3.2	0.2	
Acer (Iconiaなど)	37	21.6	-	8.1	35.1	56.8	2.7	8.1	-	2.7	10.8	21.6	40.5	8.1	10.8	10.8	2.7	2.7	8.1	2.7	8.1	-	5.4	10.8	24.3	8.1	21.6	18.9	2.7	-	-	-	
ASUS (ASUS MeMO Pad、ASUS VivoTabなど)	227	12.8	4.4	9.7	45.4	70.9	8.8	18.9	11.9	15.9	15.4	30.8	31.3	17.2	7.5	19.8	7.0	2.2	7.9	3.1	11.5	11.0	6.6	11.0	26.0	8.4	21.1	17.2	5.7	6.2	1.3	0.4	
Amazon (Kindle Fire など)	90	12.2	3.3	6.7	31.1	64.4	2.2	12.2	8.9	13.3	16.7	21.1	26.7	6.7	4.4	13.3	5.6	2.2	7.8	-	7.8	5.6	12.2	11.1	8.9	8.9	30.0	41.1	2.2	2.2	2.2	-	
富士通 (ARROWS Tabなど)	128	16.4	3.1	7.8	43.0	66.4	7.0	15.6	13.3	12.5	20.3	26.6	33.6	18.0	4.7	15.6	3.9	18.8	11.7	2.3	13.3	7.8	8.6	15.6	27.3	16.4	19.5	4.7	3.1	1.6	3.1	1.6	
Google (Nexus など)	255	16.9	3.1	12.9	55.3	76.5	12.9	23.5	13.3	14.1	18.4	27.1	40.4	9.8	5.9	16.1	1.6	2.7	6.7	1.6	13.7	12.5	8.6	12.9	39.6	13.7	31.4	19.2	4.7	5.1	3.9	-	
Huawei (Media Pad、dtabなど)	43	7.0	-	16.3	34.9	74.4	14.0	9.3	4.7	11.6	14.0	30.2	39.5	11.6	4.7	20.9	7.0	9.3	9.3	-	4.7	2.3	2.3	2.3	23.3	9.3	20.9	11.6	2.3	7.0	7.0	4.7	
Lenovo (ThinkPad、YOGA TABLET など)	68	11.8	1.5	8.8	52.9	69.1	7.4	19.1	11.8	5.9	13.2	29.4	29.4	16.2	4.4	14.7	4.4	7.4	5.9	1.5	14.7	13.2	8.8	11.8	36.8	14.7	20.6	17.6	14.7	11.8	4.4	1.5	
Microsoft (Surface など)	62	21.0	3.2	8.1	72.6	79.0	1.6	27.4	19.4	12.9	33.9	38.7	27.4	21.0	11.3	16.1	6.5	1.6	3.2	4.8	12.9	11.3	17.7	11.3	21.0	4.8	17.7	6.5	29.0	11.3	-	-	
NEC (LaVie Tab など)	66	12.1	6.1	7.6	54.5	62.1	10.6	15.2	13.6	10.6	15.2	28.8	47.0	18.2	9.1	21.2	6.1	7.6	6.1	4.5	9.1	10.6	4.5	3.0	22.7	1.5	28.8	13.6	7.6	4.5	3.0	-	
SONY (Xperia Tablet、Vaio Tap など)	191	12.6	5.2	11.0	47.6	72.8	8.9	15.7	13.6	16.2	20.4	30.4	39.3	19.4	7.9	14.7	4.7	15.2	7.9	4.2	7.9	7.3	13.1	11.5	25.7	9.9	18.8	13.6	6.3	5.8	2.6	-	
サムスン (GALAXY Tabなど)	63	12.7	4.8	17.5	44.4	65.1	3.2	17.5	9.5	14.3	15.9	19.0	34.9	12.7	4.8	15.9	7.9	6.3	4.8	-	9.5	9.5	17.5	11.1	34.9	9.5	23.8	6.3	4.8	1.6	3.2	1.6	
東芝 (REGZA Tablet、dynabook Tabなど)	40	20.0	-	7.5	42.5	72.5	5.0	12.5	5.0	-	15.0	25.0	25.0	17.5	7.5	17.5	2.5	5.0	-	-	10.0	10.0	10.0	12.5	17.5	5.0	22.5	2.5	12.5	7.5	2.5	2.5	
その他のメーカー	180	9.4	0.6	13.3	47.2	65.6	5.6	13.3	7.8	10.6	16.1	22.8	33.3	13.9	5.0	15.6	5.0	12.2	5.0	2.2	13.3	9.4	11.1	14.4	26.1	13.9	18.3	16.1	3.3	3.9	3.9	0.6	
わからない・忘れた	43	11.6	2.3	16.3	27.9	37.2	2.3	2.3	2.3	7.0	4.7	14.0	23.3	16.3	7.0	23.3	4.7	4.7	-	-	4.7	9.3	2.3	7.0	14.0	4.7	27.9	4.7	4.7	4.7	11.6	4.7	

XX 全体より10ポイント以上高い  
XX 全体より5ポイント以上高い  
XX 全体より5ポイント以上低い  
XX 全体より10ポイント以上低い

※n=30未満は表示省略  
 ※無回答は表示省略

図表3-5-5. Q2主利用タブレット端末の画面サイズ別 タブレット端末で使用している機能・サービス(複数回答)

	n =	インターネット電話(Skype、LINEなど)※音声通話	ビデオ通話、テレビ電話	チャット、メッセンジャー(LINE、Comm、カカオトークなど)	メール	ウェブサイトの利用(検索・閲覧・書き込みなど)	音声検索	ブログ、Facebookなどのソーシャルメディア	金融関連サービス(インターネットバンキング、株、外貨預金、投資信託など)	レシビサイト・アプリの利用	ショッピング	写真・画像の閲覧	動画の視聴	写真の撮影・編集	動画の撮影・編集	音楽を聴く	音楽のダウンロード	テレビ視聴・録画	ラジオ	壁紙	カレンダー、スケジュール	メモ帳	辞書・辞典	電卓	地図・GPS	時計、アラーム、タイマー	ゲーム	電子書籍・雑誌・新聞の閲覧・ダウンロード	Office系ツールでの文書作成・閲覧	Bluetooth機能(ワイヤレスでの接続)	その他	無回答	%
全体	2736	16.2	4.8	12.4	48.0	69.4	7.1	19.3	12.1	15.2	20.4	30.8	36.4	17.9	8.2	18.8	5.7	6.2	6.5	2.7	12.9	11.3	10.2	12.2	28.3	11.3	22.5	16.2	5.6	4.9	3.3	0.5	
6インチ以下(ASUS MeMO Pad など)	93	17.2	3.2	14.0	30.1	59.1	5.4	11.8	6.5	8.6	8.6	17.2	23.7	11.8	7.5	19.4	5.4	8.6	3.2	2.2	9.7	9.7	9.7	17.2	23.7	12.9	16.1	11.8	2.2	4.3	3.2	-	
7～8インチ(iPad mini /Nexus 7 など)	1416	17.4	5.5	14.3	49.0	69.3	7.4	20.6	11.5	14.8	19.6	29.7	35.0	18.6	8.3	19.2	4.9	4.9	6.9	2.7	12.6	12.2	9.4	13.1	29.4	12.5	23.6	17.7	4.7	5.0	3.3	0.4	
9～10インチ(iPad/Nexus 10 など)	1035	14.2	3.9	10.4	46.4	71.6	7.1	18.5	12.7	17.0	21.7	32.9	40.8	17.3	8.3	19.7	7.1	7.3	6.5	2.7	13.9	10.7	10.9	10.5	28.2	9.8	21.9	16.2	5.8	4.5	3.0	0.3	
11インチ以上(Surface など)	151	20.5	4.6	9.3	61.6	68.2	6.0	21.2	18.5	12.6	25.8	36.4	32.5	19.9	7.9	11.9	4.6	9.9	6.0	4.0	9.9	8.6	14.6	12.6	23.8	9.9	20.5	7.3	16.6	7.3	3.3	-	

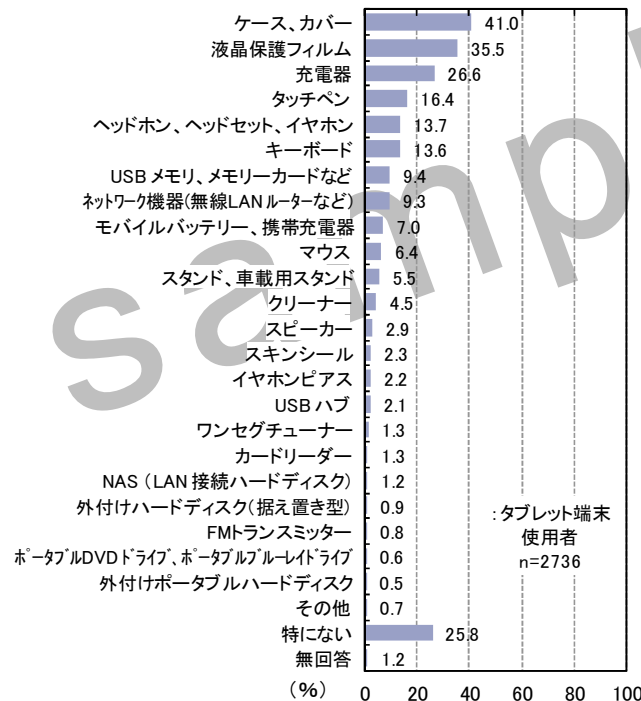
X.X 全体より10ポイント以上高い  
X.X 全体より5ポイント以上高い  
X.X 全体より5ポイント以上低い  
X.X 全体より10ポイント以上低い  
 ※無回答は表示省略

### 3-6. 使用しているタブレット端末の周辺機器やアクセサリ

(Q6. (タブレット端末を使っている方)あなたがタブレット端末の周辺機器やアクセサリで利用しているものをすべてお選びください。(ワイヤレスでの接続利用も含む)※ケーブル類は除きます(複数回答可))

○タブレット使用者が、使用している周辺機器やアクセサリは「ケース、カバー」「液晶保護フィルム」「充電器」が各3～4割、「タッチペン」「ヘッドホン、ヘッドセット、イヤホン」「キーボード」が各1割強～2割で上位にあがっています。  
6インチ以下の画面サイズ使用者では、他の層に比べ周辺機器・アクセサリ使用率は少なくなっていますが、「タッチペン」「ヘッドホン、ヘッドセット、イヤホン」などの比率がやや高くなっています。11インチ以上の画面サイズ使用者では「キーボード」「USBメモリ、メモリーカードなど」「マウス」などが多くなっています。

図表3-6-1. 使用しているタブレット端末の周辺機器やアクセサリ(複数回答)



図表3-6-2. 性別年代別性年代別 使用しているタブレット端末の周辺機器やアクセサリ(複数回答)

		n =	キーボード	マウス	タッチペン	液晶保護フィルム	ケース、カバー	スキンシール	イヤホンピアス	クリナー	スタンド、車載用スタンド	ヘッドホン、ヘッドセット、イヤホン	スピーカー	ワンセグチューナー	F Mトランスミッター	充電器	モバイルバッテリー、携帯充電器	ネットワーク機器(無線LANルーターなど)	USBメモリ、メモリーカードなど	カードリーダー	外付けハードディスク(据え置き型)	外付けポータブルハードディスク	NAS (LAN 接続ハードディスク)	ポータブルDVDドライブ、ポータブルブルーレイドライブ	USBハブ	その他	特になし	無回答
全体	全体	2736	13.6	6.4	16.4	35.5	41.0	2.3	2.2	4.5	5.5	13.7	2.9	1.3	0.8	26.6	7.0	9.3	9.4	1.3	0.9	0.5	1.2	0.6	2.1	0.7	25.8	1.2
性別	男性	1557	15.4	7.8	18.1	36.4	39.4	2.2	2.4	4.4	6.2	15.4	3.7	1.7	1.0	25.5	8.5	11.1	12.1	1.4	1.2	0.6	1.8	0.8	2.4	0.9	25.2	1.0
	女性	1179	11.3	4.4	14.2	34.4	43.1	2.4	2.0	4.6	4.5	11.5	1.8	0.8	0.6	28.2	5.1	7.0	5.9	1.1	0.5	0.5	0.3	0.3	1.6	0.3	26.5	1.4
年代別	10代	24	12.5	8.3	12.5	29.2	29.2	4.2	-	-	-	33.3	-	-	-	25.0	8.3	8.3	8.3	-	-	-	-	-	4.2	-	16.7	4.2
	20代	223	16.6	7.6	14.3	34.5	36.3	2.7	4.0	4.0	3.1	11.7	0.4	1.3	1.3	22.4	5.4	5.4	8.1	0.9	0.9	-	-	-	1.3	0.9	26.5	0.9
	30代	504	12.5	4.0	12.9	31.7	35.1	1.2	2.0	3.8	4.0	11.3	3.4	0.4	0.6	21.2	5.0	6.2	5.8	1.2	0.6	-	0.8	0.2	0.6	0.6	30.6	1.4
	40代	867	13.6	5.1	14.2	37.3	41.6	2.4	1.4	5.0	4.3	12.3	2.7	1.4	0.6	22.4	6.0	8.0	8.5	1.0	0.5	0.7	1.4	0.6	1.8	0.2	27.1	1.5
	50代以上	1118	13.5	8.1	20.2	36.2	44.3	2.5	2.7	4.6	7.7	15.7	3.4	1.7	1.0	33.3	9.0	12.6	12.1	1.6	1.4	0.8	1.4	1.0	3.0	1.0	22.7	0.9
性年代別	男性10代	11	-	9.1	9.1	45.5	27.3	9.1	-	-	-	27.3	-	-	-	18.2	18.2	9.1	9.1	-	-	-	-	-	9.1	-	18.2	-
	男性20代	103	27.2	12.6	15.5	30.1	30.1	2.9	4.9	1.9	4.9	14.6	1.0	1.9	1.9	12.6	4.9	5.8	8.7	1.0	1.9	-	-	-	1.9	-	27.2	1.0
	男性30代	227	16.3	7.0	15.9	30.8	30.4	0.4	1.8	4.8	4.4	14.1	5.7	0.9	0.4	17.6	7.0	8.8	8.8	0.4	0.9	-	1.8	0.4	0.4	1.3	26.9	1.8
	男性40代	484	13.2	5.8	14.9	37.2	37.6	2.3	1.4	4.5	4.8	12.6	2.9	1.9	0.6	21.3	7.9	7.9	11.2	1.4	0.8	1.0	2.3	0.8	2.3	0.4	28.3	0.8
	男性50代以上	732	15.0	8.7	21.4	38.4	44.8	2.5	2.9	4.5	8.1	17.5	4.1	1.9	1.2	32.7	9.7	14.8	14.2	1.8	1.5	0.5	1.8	1.1	3.1	1.2	22.5	1.0
	女性10代	13	23.1	7.7	15.4	15.4	30.8	-	-	-	-	38.5	-	-	-	30.8	-	7.7	7.7	-	-	-	-	-	-	-	15.4	7.7
	女性20代	120	7.5	3.3	13.3	38.3	41.7	2.5	3.3	5.8	1.7	9.2	-	0.8	0.8	30.8	5.8	5.0	7.5	0.8	-	-	-	-	0.8	1.7	25.8	0.8
	女性30代	277	9.4	1.4	10.5	32.5	39.0	1.8	2.2	2.9	3.6	9.0	1.4	-	0.7	24.2	3.2	4.0	3.2	1.8	0.4	-	-	-	0.7	-	33.6	1.1
	女性40代	383	14.1	4.2	13.3	37.3	46.7	2.6	1.3	5.5	3.7	12.0	2.3	0.8	0.5	23.8	3.7	8.1	5.2	0.5	-	0.3	0.3	0.3	1.3	-	25.6	2.3
女性50代以上	386	10.6	7.0	17.9	32.1	43.3	2.6	2.3	4.7	7.0	12.4	2.1	1.3	0.5	34.5	7.8	8.5	8.0	1.3	1.3	1.3	0.8	0.8	2.8	0.5	23.1	0.8	

X.X 全体より10ポイント以上高い  
X.X 全体より5ポイント以上高い  
X.X 全体より5ポイント以上低い  
X.X 全体より10ポイント以上低い

※n=30未満は参考値

図表3-6-3. 地域別世帯年収別 使用しているタブレット端末の周辺機器やアクセサリ(複数回答)

																						%						
n =		キーボード	マウス	タッチペン	液晶保護フィルム	ケース、カバー	スキンシール	イヤホンピアス	クリーナー	スタンド、車載用スタンド	ヘッドホン、ヘッドセット、イヤホン	スピーカー	ワンセグチューナー	F Mトランスミッター	充電器	モバイルバッテリー、携帯充電器	ネットワーキング機器(無線LANルーターなど)	USBメモリ、メモリーカードなど	カードリーダー	外付けハードディスク(据え置き型)	外付けポータブルハードディスク	N A S (LAN 接続ハードディスク)	ポータブルDVDドライブ、ポータブルブルーレイドライブ	USBハブ	その他	特になし	無回答	
全体	全 体	2736	13.6	6.4	16.4	35.5	41.0	2.3	2.2	4.5	5.5	13.7	2.9	1.3	0.8	26.6	7.0	9.3	9.4	1.3	0.9	0.5	1.2	0.6	2.1	0.7	25.8	1.2
地域別	北海道	117	9.4	2.6	17.1	42.7	50.4	1.7	2.6	5.1	18.8	1.7	0.9	0.9	33.3	7.7	9.4	6.0	1.7	1.7	-	0.9	-	0.9	-	-	22.2	0.9
	東北	126	11.9	6.3	17.5	35.7	38.9	1.6	3.2	5.6	9.5	11.9	2.4	0.8	1.6	26.2	12.7	8.7	11.9	2.4	0.8	-	0.8	-	3.2	0.8	28.6	0.8
	関東	1224	14.1	6.4	15.7	33.1	40.0	2.8	2.3	4.1	5.1	13.6	3.2	0.9	0.3	24.8	6.9	7.8	8.5	1.5	0.7	1.0	1.4	0.8	2.1	0.8	26.5	1.2
	北陸	75	16.0	10.7	18.7	41.3	44.0	2.7	2.7	2.7	12.0	12.0	2.7	-	-	17.3	8.0	9.3	8.0	-	-	-	5.3	1.3	2.7	1.3	30.7	-
	中部	311	14.8	9.0	15.8	33.8	37.9	2.3	2.6	3.2	7.1	12.9	1.6	2.3	0.6	24.8	2.9	10.6	8.4	0.6	0.3	0.3	0.3	-	2.6	-	27.3	2.3
	近畿	507	12.2	4.5	18.1	37.3	41.8	1.0	1.8	4.7	5.7	12.8	3.2	1.4	1.8	29.8	7.3	10.8	11.4	1.2	1.4	0.2	1.0	0.4	1.6	0.8	24.5	1.2
	中国	126	15.9	7.9	15.9	38.9	39.7	3.2	1.6	5.6	2.4	14.3	1.6	2.4	1.6	24.6	11.9	8.7	8.7	1.6	0.8	-	-	0.8	1.6	-	25.4	2.4
	四国	60	10.0	3.3	15.0	40.0	40.0	3.3	3.3	6.7	5.0	15.0	5.0	5.0	1.7	35.0	6.7	8.3	10.0	1.7	1.7	1.7	3.3	1.7	1.7	1.7	21.7	-
九州	190	14.2	7.4	16.3	38.9	45.8	2.1	1.6	6.3	2.1	15.8	3.7	1.6	0.5	32.1	6.3	13.7	13.2	0.5	1.6	-	0.5	1.1	2.6	0.5	22.6	-	
世帯年収別	300万円未満	364	14.0	5.8	20.9	36.8	39.0	2.7	2.5	5.8	4.4	15.7	2.5	0.5	0.8	29.1	6.0	10.7	10.2	1.6	0.5	0.8	0.5	0.3	1.4	0.3	23.4	1.6
	300～500万円未満	677	13.3	6.4	15.2	39.6	42.1	1.2	2.4	4.3	5.0	13.1	2.2	1.2	0.6	26.1	7.4	11.2	8.7	1.5	1.2	0.1	1.0	0.6	2.8	1.2	25.3	1.3
	500～700万円未満	633	11.2	5.2	15.6	33.5	43.1	2.1	2.8	4.9	6.2	13.1	1.7	0.9	0.9	28.4	7.7	9.2	9.2	1.4	0.6	0.6	1.4	0.6	1.1	0.3	25.6	1.6
	700～1000万円未満	596	14.6	6.2	16.8	34.4	40.1	2.9	1.7	4.4	6.0	12.8	4.7	1.8	0.8	24.8	6.0	7.9	9.6	1.0	0.2	0.7	0.8	0.5	1.8	0.5	27.0	0.8
	1000～1500万円未満	294	14.3	7.1	13.9	32.3	40.8	2.7	1.4	2.7	6.8	15.3	3.1	1.7	0.7	24.5	6.5	6.8	9.5	0.7	1.7	-	1.7	1.0	3.1	0.7	27.2	0.7
	1500万円以上	127	17.3	10.2	17.3	33.1	35.4	3.1	1.6	4.7	3.9	9.4	4.7	2.4	0.8	22.0	9.4	7.9	9.4	1.6	3.1	2.4	3.1	1.6	2.4	1.6	30.7	0.8
	不明	45	20.0	13.3	17.8	35.6	37.8	4.4	4.4	2.2	-	26.7	2.2	2.2	2.2	40.0	8.9	11.1	15.6	-	2.2	-	-	-	6.7	-	17.8	-

X.X 全体より10ポイント以上高い  
X.X 全体より5ポイント以上高い  
X.X 全体より5ポイント以上低い  
X.X 全体より10ポイント以上低い

図表3-6-4. Q1主利用タブレット端末別 使用しているタブレット端末の周辺機器やアクセサリ(複数回答)

	n =	キーボード	マウス	タッチペン	液晶保護フィルム	ケース、カバー	スキンシール	イヤホンピアス	クリーナー	スタンド、車載用スタンド	ヘッドホン、ヘッドセット、イヤホン	スピーカー	ワンセグチューナー	F Mトランスミッター	充電器	モバイルバッテリー、携帯充電器	ネットワーキング機器(無線LAN ルーターなど)	USB メモリ、メモリーカードなど	カードリーダー	外付けハードディスク(据え置き型)	外付けポータブルハードディスク	N A S (LAN 接続ハードディスク)	ポータブルDVD ドライブ、ポータブルブルーレイドライブ	USB ハブ	その他	特になし	無回答	%
全体	2736	13.6	6.4	16.4	35.5	41.0	2.3	2.2	4.5	5.5	13.7	2.9	1.3	0.8	26.6	7.0	9.3	9.4	1.3	0.9	0.5	1.2	0.6	2.1	0.7	25.8	1.2	
Apple (iPad、iPad Air、iPadminiなど)	1206	11.4	3.2	13.8	37.8	47.6	1.9	2.4	5.8	5.1	14.7	3.6	1.2	0.9	24.8	5.8	8.8	2.7	0.7	0.9	0.2	0.7	0.3	0.9	0.7	25.3	0.7	
Acer (Iconiaなど)	37	27.0	16.2	24.3	43.2	37.8	-	-	2.7	13.5	21.6	2.7	-	-	29.7	2.7	16.2	27.0	2.7	-	-	2.7	2.7	10.8	-	16.2	-	
ASUS (ASUS MeMO Pad、ASUS VivoTabなど)	227	18.1	9.3	21.1	33.5	37.9	2.6	1.3	4.4	6.6	15.0	2.2	1.3	0.9	26.9	8.4	10.6	19.4	0.9	0.9	0.4	2.2	1.3	3.1	0.9	23.3	1.3	
Amazon (Kindle Fire など)	90	4.4	3.3	21.1	30.0	32.2	2.2	3.3	3.3	-	12.2	1.1	1.1	-	24.4	5.6	5.6	8.9	2.2	2.2	-	1.1	-	4.4	1.1	30.0	1.1	
富士通 (ARROWS Tabなど)	128	9.4	8.6	10.2	34.4	33.6	3.9	4.7	1.6	10.9	7.8	1.6	1.6	0.8	25.8	4.7	7.0	10.2	1.6	0.8	0.8	-	0.8	3.1	-	29.7	3.9	
Google (Nexus など)	255	9.8	4.3	19.6	38.8	46.3	2.0	2.4	3.1	3.1	11.0	1.6	1.2	0.8	25.5	12.2	11.8	7.1	2.4	0.4	-	1.6	-	0.4	0.8	26.7	0.8	
Huawei (Media Pad、dtabなど)	43	7.0	7.0	16.3	27.9	32.6	2.3	-	2.3	4.7	16.3	-	-	-	39.5	4.7	9.3	9.3	-	-	-	2.3	-	-	-	27.9	7.0	
Lenovo (ThinkPad、YOGA TABLET など)	68	25.0	17.6	26.5	36.8	39.7	-	-	4.4	4.4	11.8	2.9	2.9	1.5	30.9	10.3	13.2	27.9	1.5	1.5	-	2.9	-	5.9	1.5	25.0	-	
Microsoft (Surface など)	62	83.9	53.2	41.9	37.1	32.3	6.5	1.6	3.2	3.2	12.9	3.2	-	-	33.9	9.7	16.1	45.2	3.2	3.2	4.8	4.8	6.5	11.3	-	4.8	1.6	
NEC (LaVie Tab など)	66	18.2	6.1	19.7	33.3	33.3	-	1.5	-	6.1	9.1	3.0	3.0	-	30.3	7.6	7.6	15.2	1.5	-	3.0	4.5	1.5	4.5	1.5	18.2	1.5	
SONY (Xperia Tablet、VaioTap など)	191	8.4	2.6	9.9	33.0	28.8	1.6	1.6	3.7	7.3	13.1	3.7	2.1	1.6	29.3	6.8	9.4	11.0	2.1	1.0	0.5	0.5	0.5	1.6	1.0	37.2	0.5	
サムスン (GALAXY Tabなど)	63	4.8	3.2	11.1	34.9	31.7	-	4.8	6.3	7.9	11.1	4.8	1.6	-	25.4	9.5	9.5	12.7	1.6	-	1.6	-	-	-	1.6	-	27.0	1.6
東芝 (REGZA Tablet、dynabook Tabなど)	40	30.0	25.0	17.5	27.5	37.5	7.5	2.5	-	-	10.0	-	5.0	-	22.5	5.0	7.5	20.0	2.5	2.5	-	-	-	7.5	-	30.0	2.5	
その他のメーカー	180	9.4	2.2	16.7	29.4	35.6	4.4	1.1	3.9	6.7	17.2	2.2	0.6	0.6	32.2	7.2	7.8	13.9	1.1	0.6	1.1	1.1	0.6	0.6	0.6	27.8	1.7	
わからない・忘れた	43	4.7	2.3	16.3	23.3	23.3	-	2.3	4.7	4.7	11.6	-	-	2.3	27.9	7.0	11.6	4.7	2.3	-	-	-	-	-	-	30.2	4.7	

XX 全体より10ポイント以上高い  
XX 全体より5ポイント以上高い  
XX 全体より5ポイント以上低い  
XX 全体より10ポイント以上低い

※n=30未満は表示省略  
 ※無回答は表示省略

図表3-6-5. Q2主利用タブレット端末の画面サイズ別 使用しているタブレット端末の周辺機器やアクセサリ(複数回答)

	n =	キーボード	マウス	タッチペン	液晶保護フィルム	ケース、カバー	スキンシール	イヤホンピアス	クリーナー	スタンド、車載用スタンド	ヘッドホン、ヘッドセット、イヤホン	スピーカー	ワンセグチューナー	F Mトランスミッター	充電器	モバイルバッテリー、携帯充電器	ネットワーク機器(無線LANルーターなど)	USBメモリ、メモリーカードなど	カードリーダー	外付けハードディスク(据え置き型)	外付けポータブルハードディスク	NAS (LAN 接続ハードディスク)	ポータブルDVDドライブ、ポータブルブルーレイドライブ	USBハブ	その他	特にない	% 無回答
全体	2736	13.6	6.4	16.4	35.5	41.0	2.3	2.2	4.5	5.5	13.7	2.9	1.3	0.8	26.6	7.0	9.3	9.4	1.3	0.9	0.5	1.2	0.6	2.1	0.7	25.8	1.2
6インチ以下(ASUS MeMO Pad など)	93	4.3	5.4	21.5	30.1	33.3	3.2	-	6.5	3.2	19.4	-	2.2	1.1	31.2	6.5	8.6	11.8	1.1	-	-	-	-	1.1	-	33.3	-
7～8インチ(iPad mini /Nexus 7 など)	1416	12.2	5.6	16.0	35.2	40.8	1.9	2.6	4.0	4.6	14.8	2.8	1.1	0.9	25.4	7.8	9.7	8.6	1.1	0.8	0.6	0.8	0.5	1.7	0.8	26.3	1.1
9～10インチ(iPad/Nexus 10 など)	1035	11.9	4.4	15.7	38.4	44.5	2.2	1.7	5.2	7.0	12.8	3.2	1.5	0.6	28.6	5.9	9.2	8.4	1.4	0.9	0.5	1.7	0.6	2.1	0.5	25.1	0.7
11インチ以上(Surface など)	151	46.4	29.1	21.2	25.8	26.5	4.6	3.3	3.3	6.0	8.6	3.3	2.0	1.3	23.8	7.9	7.3	24.5	2.0	2.6	1.3	2.0	2.6	6.6	1.3	19.2	2.0

X.X 全体より10ポイント以上高い  
X.X 全体より5ポイント以上高い  
X.X 全体より5ポイント以上低い  
X.X 全体より10ポイント以上低い

※無回答は表示省略

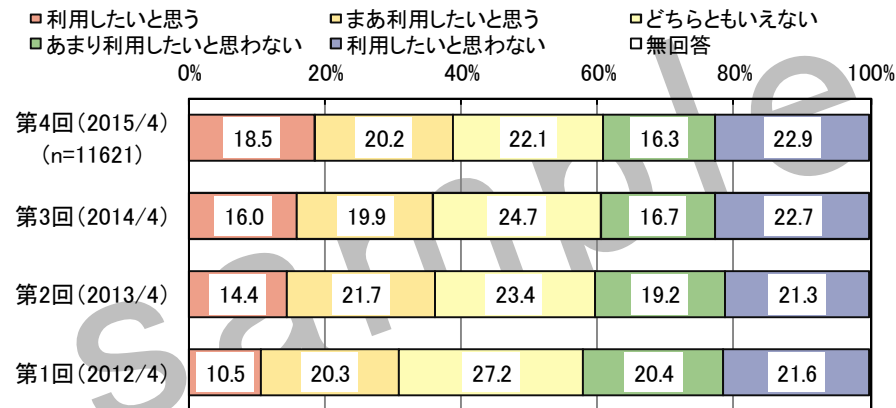


### 3-7. タブレット端末利用意向

(Q7. (全員)あなたは今後、「タブレット端末」を利用したいと思いますか。既に利用している方も今後の意向についてお答えください。※平板(タブレット)な形状で、タッチパネル式で操作を行う、軽量・小型の端末。電子書籍リーダー、スマートフォンは除きます)

○タブレット端末利用意向(「利用したいと思う」「まあ利用したいと思う」の合計)は38.7%で、過去調査と比べ増加傾向です。利用意向は、男性20代で5割強と、他の年代より高くなっています。女性では10代の利用意向が他の年代より高くなっています。また、タブレット端末利用者では9割弱を占めますが、非利用者では2割強にとどまります。主利用端末別では、Apple主利用者、Microsoft主利用者などで「利用したいと思う」の比率が高くなっています。

図表3-7-1. タブレット端末利用意向



注) 過去調査は、今回調査の性年代構成比にあわせてウエイトバックした値

図表3-7-2. 性別年代別性年代別 タブレット端末利用意向

		n =	利用 したい と思う	まあ 利用 したい と思う	ど ち ら と も い え な い	あ ま り 利 用 し た い と 思 わ な い	利 用 し た い と 思 わ な い	% 無 回 答
全体	全 体	11621	18.5	20.2	22.1	16.3	22.9	-
性別	男性	5713	20.1	20.4	21.2	14.9	23.4	-
	女性	5908	17.0	20.1	23.0	17.6	22.4	-
年代別	10代	83	21.7	19.3	19.3	9.6	30.1	-
	20代	926	20.5	23.0	17.5	16.1	22.9	-
	30代	2071	18.8	22.0	21.7	14.4	23.0	-
	40代	3527	19.1	20.4	23.1	15.4	22.1	-
	50代以上	5014	17.6	18.8	22.5	17.8	23.3	-
性年代別	男性10代	33	18.2	18.2	18.2	12.1	33.3	-
	男性20代	298	25.2	26.5	16.1	11.7	20.5	-
	男性30代	775	21.9	21.2	21.8	11.4	23.7	-
	男性40代	1618	21.2	21.5	20.6	14.0	22.7	-
	男性50代以上	2989	18.6	18.9	21.9	16.7	23.9	-
	女性10代	50	24.0	20.0	20.0	8.0	28.0	-
	女性20代	628	18.3	21.3	18.2	18.2	24.0	-
	女性30代	1296	17.0	22.5	21.7	16.3	22.5	-
	女性40代	1909	17.3	19.4	25.1	16.6	21.5	-
	女性50代以上	2025	16.0	18.7	23.4	19.4	22.5	-

X.X 全体より10ポイント以上高い  
X.X 全体より5ポイント以上高い  
X.X 全体より5ポイント以上低い  
X.X 全体より10ポイント以上低い

図表3-7-3. 地域別世帯年収別 タブレット端末利用意向

		n =	%					
			利用したいと思う	まあ利用したいと思う	どちらともいえない	あまり利用したいと思わない	利用したいと思わない	無回答
全体	全体	11621	18.5	20.2	22.1	16.3	22.9	-
地域別	北海道	601	17.6	17.1	24.3	16.0	25.0	-
	東北	572	20.6	19.2	22.6	15.6	22.0	-
	関東	4939	18.7	22.0	21.4	16.0	21.8	-
	北陸	357	19.6	17.1	20.4	16.2	26.6	-
	中部	1307	17.9	19.4	21.9	17.8	23.0	-
	近畿	2169	18.3	19.4	23.0	16.0	23.3	-
	中国	582	17.5	17.5	22.7	16.7	25.6	-
	四国	280	16.1	20.0	20.7	17.9	25.4	-
	九州	814	18.8	19.3	23.1	16.0	22.9	-
世帯年収別	300万円未満	2136	15.0	16.9	22.0	16.7	29.5	-
	300～500万円未満	3121	16.9	19.9	22.7	17.3	23.2	-
	500～700万円未満	2623	18.9	20.5	23.3	16.2	21.0	-
	700～1000万円未満	2222	20.7	21.4	22.7	15.3	19.8	-
	1000～1500万円未満	1037	21.1	22.9	19.4	15.5	21.1	-
	1500万円以上	325	27.4	23.1	16.3	14.8	18.5	-
	不明	157	24.8	24.8	15.3	12.7	22.3	-

X.X 全体より10ポイント以上高い  
X.X 全体より5ポイント以上高い  
X.X 全体より5ポイント以上低い  
X.X 全体より10ポイント以上低い

図表3-7-4. nq1タブレット端末利用有無別 タブレット端末利用意向

	n =						％
		利用 したい と思う	まあ 利用 したい と思う	ど ち ら と も い え な い	あ ま り 利 用 し た い と 思 わ な い	利 用 し た い と 思 わ な い	無 回 答
全 体	11621	18.5	20.2	22.1	16.3	22.9	-
タブレット端末利用	2736	55.9	30.2	9.2	3.0	1.7	-
タブレット端末非利用	8860	7.0	17.1	26.1	20.4	29.4	-

- X.X 全体より10ポイント以上高い
- X.X 全体より5ポイント以上高い
- X.X 全体より5ポイント以上低い
- X.X 全体より10ポイント以上低い

※n=30未満は表示省略  
 ※無回答は表示省略

図表3-7-5. Q1主利用タブレット端末別 タブレット端末利用意向

	n =						%	
		利用 したい と思う	ま あ 利 用 し た い と 思 う	ど ち ら と も い え な い	あ ま り 利 用 し た い と 思 わ な い	利 用 し た い と 思 わ な い	無 回 答	
全体	11621	18.5	20.2	22.1	16.3	22.9	-	
Apple (iPad、iPad Air、iPad miniなど)	1206	61.4	26.5	8.5	2.2	1.3	-	
Acer (Iconiaなど)	37	48.6	32.4	13.5	2.7	2.7	-	
ASUS (ASUS MeMO Pad、ASUS VivoTabなど)	227	55.9	33.9	7.9	1.8	0.4	-	
Amazon (Kindle Fire など)	90	42.2	44.4	6.7	5.6	1.1	-	
富士通 (ARROWS Tabなど)	128	46.1	31.3	16.4	4.7	1.6	-	
Google (Nexus など)	255	56.1	33.3	6.7	2.4	1.6	-	
Huawei (Media Pad、dtabなど)	43	44.2	37.2	7.0	4.7	7.0	-	
Lenovo (ThinkPad、YOGA TABLET など)	68	47.1	35.3	14.7	2.9	-	-	
Microsoft (Surface など)	62	67.7	27.4	4.8	-	-	-	
NEC (LaVie Tab など)	66	59.1	28.8	3.0	6.1	3.0	-	
SONY (Xperia Tablet、VaioTap など)	191	48.7	31.9	12.6	4.2	2.6	-	
サムスン (GALAXY Tabなど)	63	44.4	44.4	4.8	3.2	3.2	-	
東芝 (REGZA Tablet、dynabook Tabなど)	40	55.0	30.0	7.5	7.5	-	-	
その他のメーカー	180	56.1	27.8	11.1	4.4	0.6	-	
わからない・忘れた	43	41.9	30.2	11.6	4.7	11.6	-	
タブレット端末は持っているが使っていない	197	5.1	23.9	34.5	25.9	10.7	-	
タブレット端末は持っていない	8663	7.0	17.0	25.9	20.2	29.9	-	

X.X 全体より10ポイント以上高い  
X.X 全体より5ポイント以上高い  
X.X 全体より5ポイント以上低い  
X.X 全体より10ポイント以上低い

※n=30未満は表示省略  
 ※無回答は表示省略

### 3-8. タブレット端末選定時の重視点

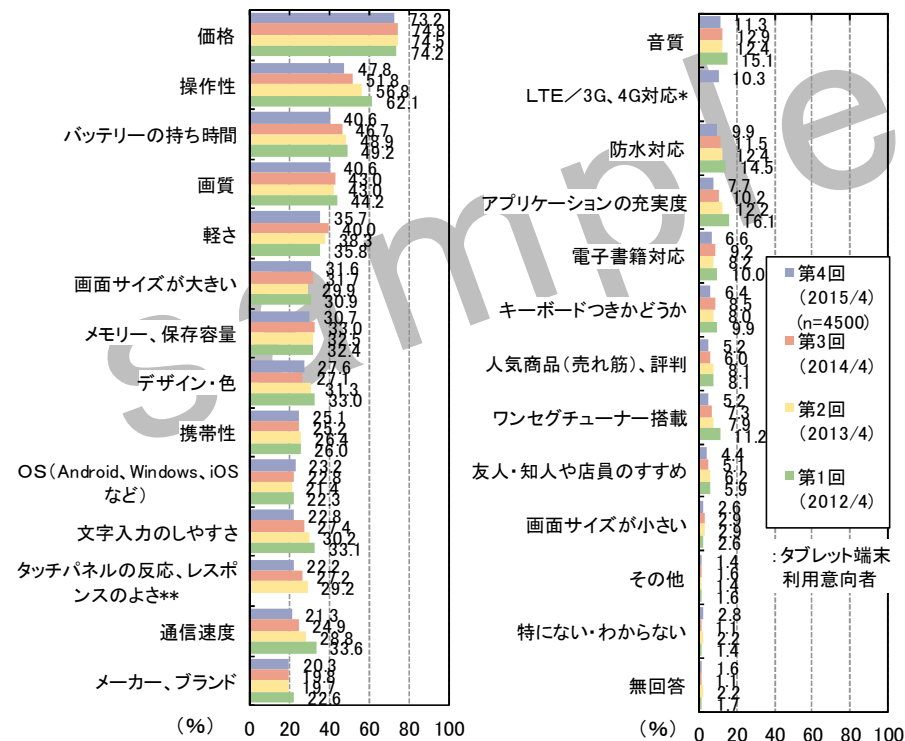
(Q9. (タブレット端末を利用したい方)あなたがタブレット端末を選ぶとき、重視することは何ですか。(複数回答可))

○タブレット端末利用意向者に、端末選定時の重視点をたずねたところ、「価格」(73.2%)に続き「操作性」「バッテリーの持ち時間」「画質」「軽さ」などが各4～5割で多くなっています。

「OS(Android、Windows、iOSなど)」などは男性、「操作性」「軽さ」「デザイン・色」「文字入力のしやすさ」などは女性で多くなっています。

SONY主利用者、富士通主利用者、Acer主利用者などでは「画面サイズが大きい」など、Microsoft主利用者では「操作性」「軽さ」「携帯性」「OS(Android、Windows、iOSなど)」などの比率が高いのが目立ちます。

図表3-8-1. タブレット端末選定時の重視点(複数回答)



注1) 過去調査は今回調査の性年代構成比にあわせてウエイトバックした値

注2) \*の選択肢は第3回以前にはない。\*\*の選択肢は第1回にはない。

注3) 第1回では選択肢は次のとおり。

「OS(Android、Windows、iOSなど)」は「OS(Android、Windows7、iOSなど)」

図表3-8-2. 性別年代別性年代別 タブレット端末選定時の重視点(複数回答)

		n =	価格	画質	音質	デザイン・色	操作性	文字入力のはやすさ	キーボードつきかどうか	軽さ	画面サイズが大きい	画面サイズが小さい	携帯性	メモリー、保存容量	バッテリーの持ち時間	タッチパネルの反応、レスポンスのよさ	通信速度	LTE / 3G、4G対応	メーカー、ブランド	OS (Android、Windowsなど)	アプリケーションの充実度	防水対応	電子書籍対応	ワンセグチューナー搭載	人気商品(売れ筋)、評判	友人・知人や店員のすすめ	その他	特になし・わからない	無回答
全体	全体	4500	73.2	40.6	11.3	27.6	47.8	22.8	6.4	35.7	31.6	2.6	25.1	30.7	40.6	22.2	21.3	10.3	20.3	23.2	7.7	9.9	6.6	5.2	5.2	4.4	1.4	2.8	1.6
性別	男性	2312	73.4	42.1	10.6	24.2	44.5	18.4	5.1	32.3	30.7	2.9	26.0	31.1	43.1	21.0	19.9	11.4	20.2	26.4	8.4	9.1	6.4	5.2	3.3	2.4	1.8	2.4	1.5
	女性	2188	73.0	38.9	12.0	31.1	51.3	27.5	7.8	39.4	32.5	2.4	24.1	30.3	37.9	23.4	22.7	9.2	20.5	19.7	7.0	10.7	6.8	5.1	7.2	6.5	1.1	3.2	1.8
年代別	10代	34	64.7	55.9	35.3	35.3	41.2	8.8	2.9	14.7	20.6	-	29.4	41.2	44.1	11.8	38.2	11.8	5.9	17.6	8.8	11.8	2.9	5.9	8.8	5.9	-	2.9	5.9
	20代	403	78.2	41.7	15.9	39.0	49.9	23.3	6.5	35.0	24.3	2.2	24.1	36.7	43.7	23.3	23.3	13.9	22.1	24.1	10.9	13.2	8.2	3.2	9.7	5.7	0.7	2.0	2.2
	30代	846	73.8	38.8	11.5	34.5	45.5	20.1	5.7	32.3	26.6	2.7	19.7	31.0	34.8	21.6	20.1	8.9	20.6	23.9	6.3	10.3	5.1	3.3	6.4	5.1	1.3	2.5	2.1
	40代	1392	74.3	38.4	10.3	28.4	45.7	19.3	5.8	33.8	31.2	2.9	22.1	30.9	40.8	21.8	19.8	9.6	21.3	24.3	7.0	9.6	6.3	5.2	4.5	4.2	1.4	3.1	1.8
	50代以上	1825	71.2	42.5	10.5	21.1	50.2	27.0	7.3	39.3	36.0	2.5	30.0	28.9	42.4	22.6	22.1	10.7	19.3	21.9	8.2	9.2	7.2	6.4	4.1	3.9	1.8	2.8	1.1
性年代別	男性10代	12	41.7	50.0	33.3	33.3	25.0	-	-	-	16.7	-	25.0	25.0	41.7	-	33.3	8.3	8.3	33.3	8.3	-	8.3	16.7	-	-	-	-	16.7
	男性20代	154	77.3	46.1	20.1	32.5	48.1	18.8	5.8	33.1	22.7	3.9	24.7	33.1	41.6	20.1	20.1	11.0	22.1	26.6	10.4	13.0	9.1	1.9	3.9	5.2	1.3	1.3	1.3
	男性30代	334	73.1	43.1	12.6	30.2	42.2	14.7	6.0	22.5	24.0	4.2	18.6	28.7	32.3	22.5	15.9	9.3	21.6	28.4	6.3	8.7	5.7	3.9	6.0	1.5	1.5	2.4	1.8
	男性40代	691	75.0	38.6	8.8	27.1	41.1	13.9	3.8	29.4	29.7	3.0	21.1	33.1	44.9	21.0	19.5	10.9	21.6	28.2	8.1	8.7	5.9	4.9	2.9	2.3	1.6	2.6	1.7
	男性50代以上	1121	72.3	43.3	9.6	19.4	47.0	22.4	5.7	37.2	34.6	2.3	31.5	30.3	45.4	20.9	21.1	12.4	18.7	24.5	8.9	9.0	6.5	6.1	2.8	2.3	2.1	2.4	1.1
	女性10代	22	77.3	59.1	36.4	36.4	50.0	13.6	4.5	22.7	22.7	-	31.8	50.0	45.5	18.2	40.9	13.6	4.5	9.1	9.1	18.2	-	-	13.6	9.1	-	4.5	-
	女性20代	249	78.7	39.0	13.3	43.0	51.0	26.1	6.8	36.1	25.3	1.2	23.7	39.0	45.0	25.3	25.3	15.7	22.1	22.5	11.2	13.3	7.6	4.0	13.3	6.0	0.4	2.4	2.8
	女性30代	512	74.2	35.9	10.7	37.3	47.7	23.6	5.5	38.7	28.3	1.8	20.5	32.4	36.3	21.1	22.9	8.6	19.9	20.9	6.3	11.3	4.7	2.9	6.6	7.4	1.2	2.5	2.3
	女性40代	701	73.6	38.1	11.8	29.7	50.2	24.5	7.8	38.1	32.7	2.9	23.1	28.7	36.8	22.5	20.1	8.3	20.1	20.4	6.0	10.4	6.7	5.4	6.1	6.0	1.1	3.6	1.9
女性50代以上	704	69.3	41.3	11.8	23.7	55.3	34.2	9.9	42.8	38.2	2.8	27.6	26.6	37.5	25.4	23.7	8.1	20.3	17.6	7.0	9.5	8.4	7.0	6.3	6.4	1.3	3.4	1.1	

X.X 全体より10ポイント以上高い  
X.X 全体より5ポイント以上高い  
X.X 全体より5ポイント以上低い  
X.X 全体より10ポイント以上低い

※n=30未満は参考値

図表3-8-3. 地域別世帯年収別 タブレット端末選定時の重視点(複数回答)

		n =	価格	画質	音質	デザイン・色	操作性	文字入力のしやすさ	キーボードつきかどうか	軽さ	画面サイズが大きい	画面サイズが小さい	携帯性	メモリー、保存容量	バッテリーの持ち時間	タッチパネルの反応、レスポンスのよさ	通信速度	LTE/3G、4G対応	メーカー、ブランド	OS(Android、Windowsなど)	アプリケーションの充実度	防水対応	電子書籍対応	ワンセグチューナー搭載	人気商品(売れ筋)、評判	友人・知人や店員のすすめ	その他	特にない・わからない	無回答
全体	全体	4500	73.2	40.6	11.3	27.6	47.8	22.8	6.4	35.7	31.6	2.6	25.1	30.7	40.6	22.2	21.3	10.3	20.3	23.2	7.7	9.9	6.6	5.2	5.2	4.4	1.4	2.8	1.6
地域別	北海道	209	73.7	36.8	11.0	23.0	49.8	25.8	7.2	35.9	28.7	2.9	18.7	29.2	43.5	27.3	28.2	11.0	23.4	25.8	8.6	9.6	8.1	4.8	3.3	3.8	0.5	1.9	1.9
	東北	228	80.7	40.8	14.0	25.9	46.1	23.2	9.6	26.8	33.3	2.6	24.6	29.4	43.0	25.0	23.7	12.3	18.0	27.2	7.5	10.1	7.9	7.0	4.8	5.7	2.6	1.3	1.3
	関東	2012	71.3	42.0	11.8	29.3	49.2	23.5	6.4	39.1	31.9	3.0	26.5	31.2	41.2	22.3	21.7	10.6	19.9	22.7	7.8	9.7	6.9	5.5	5.2	4.0	1.4	2.9	1.6
	北陸	131	74.8	33.6	7.6	32.1	50.4	19.1	5.3	32.1	29.0	2.3	29.0	30.5	45.8	21.4	16.8	10.7	22.9	19.1	4.6	9.2	6.9	4.6	6.9	3.1	1.5	2.3	3.1
	中部	487	72.7	39.6	11.1	25.1	42.5	21.1	7.0	32.0	33.3	3.1	25.1	27.9	38.0	19.7	16.0	10.5	16.8	19.3	7.2	9.7	4.5	3.3	3.7	3.5	0.8	3.1	1.6
	近畿	818	75.2	37.8	9.3	25.3	49.1	23.5	6.1	35.6	32.0	1.7	24.2	31.5	39.0	21.6	21.6	8.9	21.6	23.3	7.8	11.0	6.7	5.0	5.3	5.5	2.1	3.1	1.7
	中国	204	70.1	45.1	13.2	27.9	47.5	18.6	5.4	28.9	24.5	2.0	21.6	29.9	39.7	18.1	17.6	7.8	20.1	22.5	7.4	6.4	4.4	2.9	6.9	3.9	2.0	3.9	1.0
	四国	101	68.3	39.6	10.9	26.7	39.6	17.8	7.9	28.7	29.7	4.0	25.7	39.6	38.6	22.8	26.7	10.9	21.8	27.7	5.0	7.9	3.0	5.9	2.0	1.0	-	5.0	3.0
世帯年収別	九州	310	78.1	42.6	11.9	29.0	45.8	22.9	4.8	34.8	32.6	1.9	23.2	29.4	40.3	23.5	21.9	11.0	23.2	27.7	9.7	11.6	8.4	6.8	8.1	6.8	1.0	1.0	1.3
	300万円未満	681	78.1	38.2	14.1	26.0	48.9	26.3	7.6	39.1	36.4	3.1	27.3	33.9	46.1	25.8	25.8	11.2	20.3	26.1	9.0	14.5	7.9	5.7	6.0	6.3	2.9	2.8	1.3
	300～500万円未満	1150	74.6	39.5	11.7	26.7	46.1	22.0	7.0	34.4	31.0	2.8	23.9	31.0	38.5	21.1	21.8	11.0	21.2	24.4	9.5	10.7	7.0	6.6	6.0	4.7	1.5	2.4	2.4
	500～700万円未満	1035	75.2	39.9	9.9	27.3	45.5	23.2	6.5	34.1	33.7	2.8	21.1	29.0	39.5	23.1	18.8	10.0	20.5	22.5	6.8	9.0	5.8	4.4	4.5	2.8	0.5	3.2	1.7
	700～1000万円未満	936	71.4	42.5	9.8	28.4	51.1	22.4	5.4	36.2	29.3	1.9	26.3	30.7	41.5	22.1	21.0	9.1	19.4	20.4	5.9	7.9	5.4	4.5	4.6	4.3	1.7	2.8	1.0
	1000～1500万円未満	456	67.5	41.9	9.9	28.5	48.9	19.5	5.7	35.1	29.8	2.6	27.0	27.6	38.8	18.4	17.1	9.0	20.6	21.9	6.4	7.2	7.5	4.4	4.4	0.7	2.2	0.9	
	1500万円以上	164	53.0	40.9	12.2	28.0	48.2	24.4	5.5	38.4	23.8	4.3	31.1	28.7	34.1	21.3	20.7	10.4	20.1	24.4	7.9	9.1	7.9	4.3	4.3	4.0	2.4	3.7	2.4
不明	78	80.8	53.8	24.4	41.0	48.7	20.5	5.1	38.5	23.1	-	38.5	42.3	50.0	16.7	33.3	17.9	14.1	24.4	12.8	10.3	5.1	2.6	10.3	7.7	-	2.6	2.6	

X.X 全体より10ポイント以上高い  
X.X 全体より5ポイント以上高い  
X.X 全体より5ポイント以上低い  
X.X 全体より10ポイント以上低い



図表3-8-4. nq1タブレット端末利用有無別 タブレット端末選定時の重視点(複数回答)

	n =	価格	画質	音質	デザイン・色	操作性	文字入力のしやすさ	キーボードつきかどうか	軽さ	画面サイズが大きい	画面サイズが小さい	携帯性	メモリー、保存容量	バッテリーの持ち時間	タッチパネルの反応、レスポンスのよさ	通信速度	LTE/3G、4G対応	メーカー、ブランド	OS(Android、Windows、iOSなど)	アプリケーションの充実度	防水対応	電子書籍対応	ワンセグチューナー搭載	人気商品(売れ筋)、評判	友人・知人や店員のすすめ	その他	特にない・わからない	無回答
全体	4500	73.2	40.6	11.3	27.6	47.8	22.8	6.4	35.7	31.6	2.6	25.1	30.7	40.6	22.2	21.3	10.3	20.3	23.2	7.7	9.9	6.6	5.2	5.2	4.4	1.4	2.8	1.6
タブレット端末利用	2357	70.1	40.1	11.0	27.5	43.6	16.8	3.2	34.9	29.4	3.1	23.2	26.3	36.1	19.7	15.3	8.7	20.8	23.7	6.8	6.4	5.9	2.8	3.6	3.3	1.6	2.8	0.3
タブレット端末非利用	2134	76.7	41.0	11.5	27.6	52.5	29.4	9.9	36.6	34.0	2.1	27.1	35.6	45.6	25.0	27.6	12.1	19.8	22.6	8.7	13.7	7.5	7.6	6.9	5.6	1.3	2.7	3.1

X.X 全体より10ポイント以上高い  
X.X 全体より5ポイント以上高い  
X.X 全体より5ポイント以上低い  
X.X 全体より10ポイント以上低い

※n=30未満は表示省略  
 ※無回答は表示省略

図表3-8-5. Q1主利用タブレット端末別 タブレット端末選定時の重視点(複数回答)

	n =	価格	画質	音質	デザイン・色	操作性	文字入力のしやすさ	キーボードつきかどうか	軽さ	画面サイズが大きい	画面サイズが小さい	携帯性	メモリー、保存容量	バッテリーの持ち時間	タッチパネルの反応、レスポンスのよさ	通信速度	LTE/3G、4G対応	メーカー、ブランド	OS(Android、Windows、iOSなど)	アプリケーションの充実度	防水対応	電子書籍対応	ワンセグチューナー搭載	人気商品(売れ筋)、評判	友人・知人や店員のすすめ	その他	特にない・わからない	無回答
全体	4500	73.2	40.6	11.3	27.6	47.8	22.8	6.4	35.7	31.6	2.6	25.1	30.7	40.6	22.2	21.3	10.3	20.3	23.2	7.7	9.9	6.6	5.2	5.2	4.4	1.4	2.8	1.6
Apple (iPad、iPad Air、iPad miniなど)	1060	61.3	41.3	12.1	35.3	47.7	18.1	2.4	35.0	25.5	3.5	22.3	25.4	31.1	19.4	15.3	7.9	25.7	21.9	7.5	4.1	5.8	1.4	3.7	4.0	1.4	3.3	0.3
Acer(Iconiaなど)	30	86.7	43.3	10.0	16.7	30.0	23.3	3.3	40.0	46.7	-	13.3	26.7	46.7	13.3	6.7	3.3	10.0	33.3	6.7	-	13.3	3.3	6.7	-	-	-	-
ASUS(ASUS MeMO Pad、ASUS VivoTabなど)	204	83.8	44.1	12.7	25.5	37.7	11.3	6.9	33.3	27.0	2.9	18.1	27.9	39.2	22.1	17.6	7.4	12.7	29.9	5.9	6.4	5.9	3.9	6.4	5.4	2.5	2.5	0.5
Amazon(Kindle Fire など)	78	79.5	38.5	11.5	14.1	38.5	9.0	-	28.2	25.6	-	20.5	19.2	37.2	11.5	11.5	2.6	12.8	19.2	7.7	-	23.1	1.3	1.3	1.3	2.6	2.6	-
富士通(ARROWS Tabなど)	99	67.7	44.4	11.1	19.2	40.4	18.2	6.1	26.3	43.4	3.0	21.2	21.2	38.4	15.2	20.2	14.1	11.1	12.1	5.1	20.2	-	15.2	2.0	3.0	-	4.0	1.0
Google(Nexus など)	228	78.9	36.8	7.0	18.0	39.9	13.2	2.6	37.3	28.1	2.2	31.1	30.3	44.7	21.9	10.1	11.8	18.9	26.8	4.8	3.9	3.9	0.4	4.8	2.6	1.8	2.2	0.4
Huawei(Media Pad、dtabなど)	35	88.6	34.3	14.3	17.1	40.0	14.3	2.9	22.9	28.6	-	20.0	17.1	37.1	25.7	8.6	2.9	8.6	31.4	2.9	5.7	11.4	-	2.9	-	-	-	-
Lenovo(ThinkPad、YOGA TABLET など)	56	91.1	48.2	10.7	23.2	46.4	21.4	1.8	26.8	25.0	1.8	23.2	25.0	46.4	23.2	14.3	10.7	10.7	30.4	7.1	3.6	5.4	1.8	7.1	-	1.8	1.8	-
Microsoft (Surface など)	59	72.9	28.8	6.8	23.7	59.3	30.5	15.3	45.8	30.5	-	35.6	40.7	40.7	25.4	23.7	3.4	25.4	49.2	11.9	6.8	1.7	-	3.4	5.1	-	-	-
NEC (LaVie Tab など)	58	77.6	36.2	15.5	22.4	32.8	17.2	3.4	34.5	34.5	3.4	22.4	24.1	31.0	17.2	20.7	13.8	22.4	25.9	8.6	6.9	6.9	6.9	3.4	3.4	1.7	3.4	-
SONY(Xperia Tablet、VaioTap など)	154	71.4	43.5	8.4	32.5	37.7	18.2	3.9	39.6	44.2	2.6	22.7	28.6	34.4	20.8	16.9	9.1	30.5	19.5	5.8	16.9	7.1	5.2	2.6	3.2	1.3	1.3	-
サムスン(GALAXY Tabなど)	56	66.1	37.5	10.7	14.3	39.3	21.4	-	39.3	30.4	3.6	25.0	26.8	39.3	25.0	21.4	19.6	16.1	28.6	12.5	8.9	5.4	8.9	-	3.6	1.8	5.4	-
東芝(REGZA Tablet、dynabook Tabなど)	34	64.7	29.4	5.9	17.6	58.8	20.6	2.9	44.1	38.2	2.9	23.5	35.3	41.2	14.7	8.8	2.9	17.6	20.6	2.9	14.7	-	2.9	-	2.9	5.9	2.9	-
その他のメーカー	151	80.8	39.1	10.6	19.9	41.7	12.6	2.0	33.8	35.1	4.6	27.2	26.5	45.7	19.9	15.9	9.3	11.3	21.2	6.0	9.3	4.6	2.0	1.3	0.7	2.6	2.6	-
わからない・忘れた	31	67.7	29.0	16.1	12.9	35.5	19.4	-	41.9	19.4	9.7	19.4	16.1	32.3	16.1	16.1	9.7	16.1	9.7	3.2	16.1	-	6.5	6.5	-	-	6.5	-
タブレット端末は持っているが使っていない	57	61.4	38.6	5.3	15.8	40.4	26.3	5.3	26.3	21.1	1.8	21.1	24.6	29.8	17.5	21.1	8.8	14.0	19.3	5.3	5.3	7.0	5.3	7.0	3.5	5.3	3.5	1.8
タブレット端末は持っていない	2077	77.1	41.1	11.7	27.9	52.8	29.5	10.1	36.8	34.4	2.1	27.3	35.9	46.0	25.2	28.0	12.2	19.9	22.7	8.8	14.0	7.5	7.7	6.9	5.6	1.2	2.6	3.1

X.X 全体より10ポイント以上高い  
 X.X 全体より5ポイント以上高い  
 X.X 全体より5ポイント以上低い  
 X.X 全体より10ポイント以上低い

※n=30未満は表示省略  
 ※無回答は表示省略

図表3-8-6. Q2主利用タブレット端末の画面サイズ別 タブレット端末選定時の重視点(複数回答)

	n =	価格	画質	音質	デザイン・色	操作性	文字入力のしやすさ	キーボードつきかどうか	軽さ	画面サイズが大きい	画面サイズが小さい	携帯性	メモリー、保存容量	バッテリーの持ち時間	タッチパネルの反応、レスポンスのよさ	通信速度	LTE/3G、4G対応	メーカー、ブランド	OS(Android、Windows、iOSなど)	アプリケーションの充実度	防水対応	電子書籍対応	ワンセグチューナー搭載	人気商品(売れ筋)、評判	友人・知人や店員のすすめ	その他	特にない・わからない	無回答
全体	2357	70.1	40.1	11.0	27.5	43.6	16.8	3.2	34.9	29.4	3.1	23.2	26.3	36.1	19.7	15.3	8.7	20.8	23.7	6.8	6.4	5.9	2.8	3.6	3.3	1.6	2.8	0.3
6インチ以下(ASUS MeMO Pad など)	70	80.0	37.1	14.3	18.6	42.9	12.9	4.3	38.6	24.3	5.7	25.7	30.0	40.0	15.7	21.4	5.7	20.0	22.9	5.7	11.4	8.6	2.9	2.9	5.7	2.9	8.6	-
7～8インチ(iPad mini /Nexus 7 など)	1239	73.8	38.4	9.6	26.2	43.0	15.7	2.5	34.8	22.8	3.5	26.6	25.3	36.6	18.5	12.6	9.4	18.7	22.5	6.4	5.2	5.7	2.7	3.7	2.7	2.2	2.3	0.2
9～10インチ(iPad/Nexus 10 など)	888	64.1	42.8	12.8	30.3	43.9	17.7	2.9	34.1	37.4	2.4	18.2	26.1	34.7	21.8	17.7	7.9	24.2	24.8	7.7	7.1	6.1	2.6	3.6	3.8	0.9	3.3	0.5
11インチ以上(Surface など)	131	72.5	41.2	10.7	23.7	46.6	21.4	11.5	38.2	41.2	2.3	23.7	34.4	35.1	19.8	21.4	8.4	19.8	28.2	7.6	10.7	4.6	6.1	3.8	2.3	0.8	-	-

X.X 全体より10ポイント以上高い  
X.X 全体より5ポイント以上高い  
X.X 全体より5ポイント以上低い  
X.X 全体より10ポイント以上低い

※n=30未満は表示省略  
 ※無回答は表示省略

### 3-9. タブレット端末利用意向の理由(自由回答設問)

(Q8. (全員)「タブレット端末」を利用したい／利用したくない／どちらともいえないとお答えになった理由を具体的にお聞かせください。)

あげられた主な意見は以下のとおりです。

タブレット端末所有状況

内容
・使いこなすことができればガラケーよりも画面が大きくて鮮明なので使ってみたい(男性 67歳 持っていない)
・スマートフォンを携帯電話(ガラケー)に換えようと考えているので、その時にインターネット閲覧用にタブレット端末を購入したい。(女性 39歳 持っていない)
・スマートフォンでも見られるが、画面が小さいのが不便だから。(女性 48歳 持っていない)
・スマートフォンより画面が大きく、書類作成、閲覧、電子書籍閲覧にとても役立っているため。パソコンを開くより早くて便利(男性 53歳 SONY)
・旅行でもパソコンのかわりに使いたい。軽くて薄くて便利だと思う。(女性 41歳 持っていない)
・カーナビとして利用できるから。(男性 39歳 Apple)
・手ごろなサイズで持ち運びもでき画面もそれなりに大きい(男性 50歳 サムスン)
・検索や高解像度ゲームならパソコン。メールなら携帯・パソコン。それ以外で自宅内で移動できる通信ツールとして使えるから(男性 38歳 Apple)
・スマホよりパソコン派で、タブレットの方が利用料金がリーズナブルなので。(女性 57歳 持っていない)
・子供の学習に利用したい。(女性 41歳 持っていない)
・パソコンより手軽に使える、スマホより画面が大きいので、レシビなどで活用したいと思っているため。(女性 49歳 持っていない)
・パソコンで十分に機能しているから、タブレットを利用しようと思わない(男性 58歳 持っていない)
・便利そうだがタッチパネルがあまり好きではない。(女性 41歳 持っていない)
・どこでも使用できて便利だと思うが、ずっと手に持ち続けるのは疲れるような気がする。入力が不便。(女性 50歳 持っていない)
・使ってみたい気持ちもあるが、経済的に実現しない(女性 51歳 持っていない)
・あれば便利であるが、手続きや慣れるまでが億劫である(女性 57歳 持っていない)
・会社で使っていて便利だと思うが、お金を出すまでとは思う(男性 52歳 持っていない)
・持たたい気持ちは無くはないが、よく考えると自分がどういったシーンで使うのか?という部分で使うシーンがない気がするから。(男性 36歳 持っていない)
・PC・スマホで十分。電車内でのタブレット使用者のマナーが悪く、印象が悪い。(女性 39歳 持っていない)
・画面が小さく、目が悪くなりそう。パソコンを使い慣れているので。(女性 43歳 持っていない)
・セキュリティーの問題。プライバシー問題。(男性 40歳 持っていない)
・あまり 아이폰と変わらないから(女性 39歳 持っていない)
・利用料金が高く、文字入力がしにくい。大きすぎて持ち歩きに不便。(女性 50歳 その他のメーカー)
・パソコンで間に合っている情報端末にあまり時間を取られたくない。(女性 54歳 持っていない)
・デスクトップのパソコンの操作(マウス・キーボード)に慣れており、タブレットでの操作が不便に感じるので、あまり利用したいと思わない。(男性 33歳 持っていない)
・ノートPCがつかいやすい、情報がたくさん見やすい。データ整理がしやすい。(男性 72歳 持っていない)
・在宅時はパソコンで充分だし、外じゃ画面が広い分、誰かに覗かれそうで嫌。(男性 21歳 持っていない)
・特に必要ないどころか、空いた時間にゲームがやりたくなり、他のことに時間を使えなくなるから(男性 40歳 持っていない)
・外では携帯のように電波がつかまえにくく、つながらないことが多そうだから(女性 36歳 持っていない)
・家にも職場にもパソコンはあるし、通勤電車で画面を見ると酔ってしまう。外出先で暇をつぶすこともないし、調べものをすることもない。使う機会が全くない。(女性 50歳 持っていない)

## データの注意点

- ※ 単位の繰上げは、四捨五入によっています。単位の繰上げにより、内訳の数値の合計と、合計欄の数値が一致しないことがあります。構成比(%)についても、単位の繰上げのため合計が100とならない場合があります。
- ※ 本調査はパソコンのインターネット調査で行われているため、インターネットを使わない人やモバイルのみでインターネットを使っている人を含む生活者全体の調査結果と異なるケースも考えられます。
- ※ ウェイトバック集計におけるn数は、ウェイトバック前のサンプル数を表記しています。

## 著作権と引用等

- 1) 著作物(レポート、グラフ、データ)の権利はすべて当社に帰属いたします。  
第三者への無断コピー、転売、は固くお断りいたします。  
アンケート結果の掲載・引用をご希望の場合は、必ず引用申請書をご提出ください。
- 2) 著作物全体の無断配布は、紙、電子媒体を問わずお断りいたします。  
但し、購入者の同一事業所内における紙媒体での配布に限り、著作物全体の複数複写を許諾いたします。  
また、著作物(レポート、グラフ、データ)の一部を研究、提案書、社内資料を作成する目的に限り、自らの著作物に当社の著作物を当社に連絡なく、引用していただいて構いません。
- 3) 引用する際には、(出所:マイボイスコム(株)調べ)と必ず明記してください。
- 4) マスコミ等へのPRでご利用の場合は、リリース内容をご連絡ください。
- 5) 著作物の利用に関して、その他ご不明な点があれば、お気軽にお問合せください。

## マイボイスコム(株)は

マイボイスコム(株)は、1998年創業のインターネット調査中心のリサーチ会社です。  
1998年7月から毎月「自主アンケート調査」を実施しており、調査結果をインターネット上で提供しています。  
インターネット調査以外に、グループインタビュー、会場テスト(CLT)、郵送調査等にも幅広く対応しています。

## アンケートデータの活用

- マイボイスコムの自主アンケートデータベース「MyEL」は、幅広いカテゴリを網羅しており、多数のテーマを実施しています。  
(食・飲料、住宅・アメニティ、家電・AV機器、情報通信、携帯電話、金融、流通、外食、ライフスタイル、季節のイベント 等々)
- 回答データは全てモニターの登録属性(約30項目)と紐づいていますので、各種の属性別に集計が可能です。
- 調査概要はMyELのサイト<http://myel.myvoice.jp/>で無料公開しており、回答データ・集計表・調査レポートはサイトからお求めいただけます。
- 1万件を超える大規模調査ですので、ターゲットを絞った再集計や、他テーマとの結合データの分析も可能です。
- 回答結果はすべてデータベース化しているので、特定の回答者を抽出して、追跡調査を行うこともできます。

各種リサーチのご相談は、お気軽にお問い合わせ下さい！

〒101-0054 東京都千代田区神田錦町3-17-11 榮葉ビル5F  
TEL : 03-5217-1911 FAX : 03-5217-1913  
E-mail : otoiawase@myvoice.co.jp